



奉贤区户外广告设施设置实施方案

上海市奉贤区绿化和市容管理局

特此批复。



上海市绿化和市容管理局文件

沪绿容〔2018〕319号

上海市绿化和市容管理局关于原则同意 《奉贤区户外广告设施设置阵地 实施方案》的批复

奉贤区绿化和市容管理局：

《关于同意〈奉贤区户外广告设施设置实施方案(修编)〉的请示》(沪奉绿容〔2018〕8号)收悉。

经我局审查并征求上海市规划和国土资源管理局、上海市工商行政管理局的意见，原则同意你局组织编制的《奉贤区户外广告设施设置阵地实施方案》。

请会同规划、市场监督等有关部门组织实施。在实施过程中，若有关设置条件发生变化，不符合《上海市户外广告设施设置阵地规划》和《奉贤区户外广告设施设置阵地实施方案》等要求的，不予审批。

抄送：上海市规划和国土资源管理局、上海市工商行政管理局、
奉贤区人民政府

上海市绿化和市容管理局办公室

2018年9月11日印发

目 录

• 一、编制目的	2
• 二、编制依据	2
• 三、编制内容及成果要求	2
• （一）文字说明	3
• 1. 编辑背景	3
• 1.1编辑范围及对象	3
• 1.2区位特征	4
• 2 . 总则	7
• 2.1编制依据	7
• 2.2编制原则	7
• 2.3编制目标	7
• 3 . 现状分析	8
• 4 . 设置条件分析	12
• 4.1土地使用	12
• 4.2空间环境	13
• 4.3上位规则	13
• 5 . 三区控制划分	14
• 6 . 广告分类控制	15
• （二）表格	16
• （三）图纸	27

一、编制目的

为了优化户外广告布局，规范户外广告设施设置，保障城市运行安全，提升城市环境品质，服务社会经济发展，按照《上海市户外广告设施设置阵地规划（修编）》（2017年）（以下简称《广告阵地规划》）的要求，对于奉贤区的户外广告设施的展示区和控制区必须编制实施方案（以下简称《广告实施方案》）。

《广告实施方案》必须根据《广告阵地规划》的各项既定原则，结合地区的功能布局、用地属性和景观环境等要求，通过对建筑、空间、界面等要素的综合分析，对户外广告设施的各类控制要素提出具体的控制指标，为我区的广告设施设置提供规划管理依据，使之与城市空间环境相协调、相匹配。

二、编制依据

《中华人民共和国广告法》（2015年4月24日第十二届全国人民代表大会常务委员会第十四次会议修订）；
《上海市户外广告设施管理办法》（2017年7月13日上海市人民政府第53号令公布）；
《上海市户外广告设施设置阵地规划（修编）》（2017年）；
《关于开展本市违法户外广告设施专项整治工作实施意见的通知》沪府办〔2016〕60号；
奉贤区控制性详细规划及其他相关规划。

三、编制内容及成果要求

《广告实施方案》应当在现状分析的基础上，提出规划区域内户外广告设置的整体要求，明确各户外广告设施设置的位置、数量、尺寸、形式、性质等控制要素内容。主要内容包括以下几个方面：

(一) 文字说明

1. 编制背景

2017年3月13日,《上海市户外广告设施设置阵地规划》经市政府批准,开始实施。根据《广告阵地规划》的要求,设置在我区的展示区和控制区设置户外广告设施的,必须依照合法、生效的《奉贤区户外广告设施设置实施方案》的引领,依法、依规申请行政许可。为此,通过我区的《广告实施方案》的编制工作,是今后一段时期内申请、设置、管理户外广告设施的基础性、纲领性文件。

1.1 编辑范围及对象

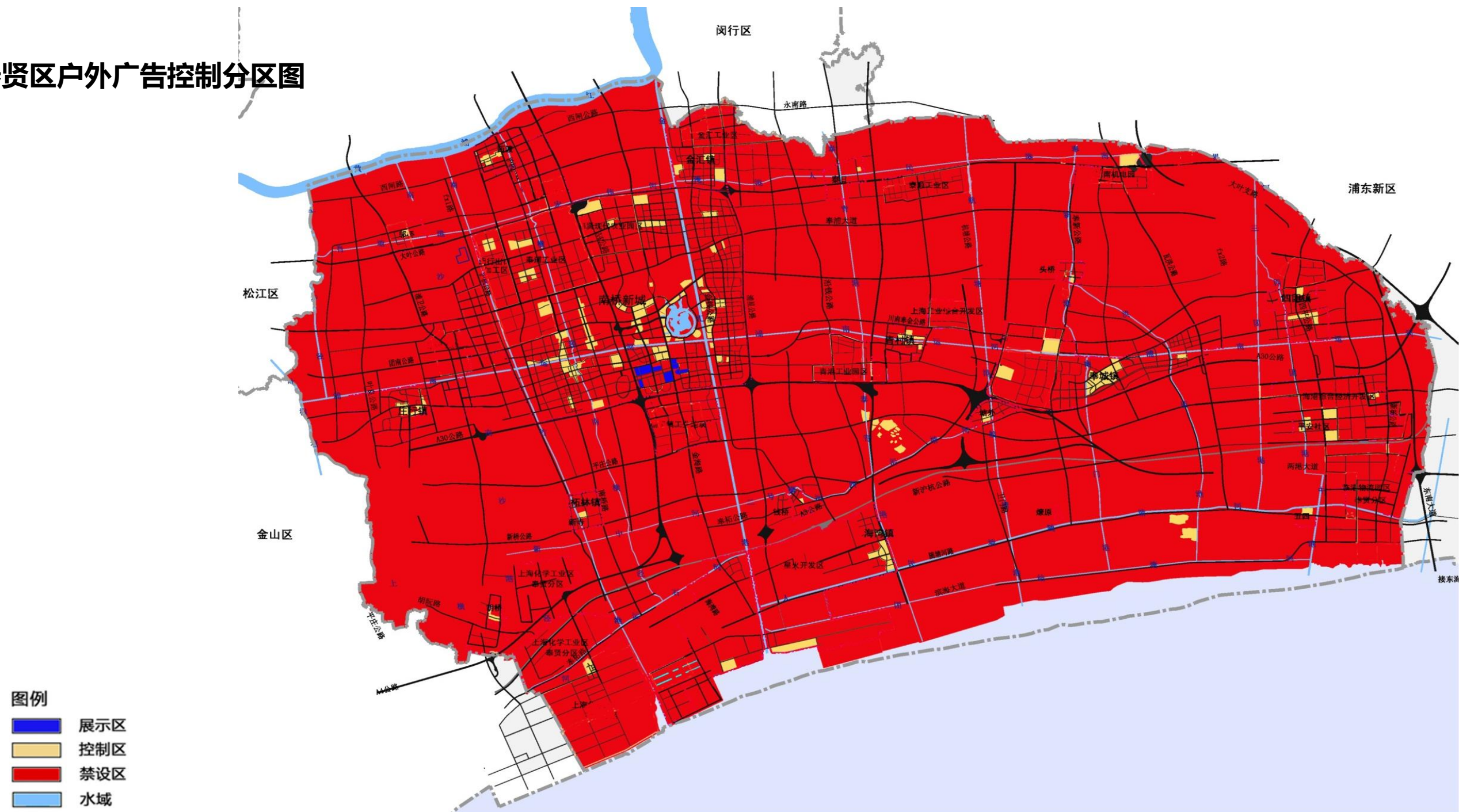
编辑范围:奉贤区位于上海市南部地区。全区区域面积为704.94平方公里。北倚黄浦江,南临杭州湾,有13.7千米的江岸线和31.6千米的海岸线。东邻南汇区,西与金山区、松江区毗邻,北与闵行区隔江相望,东北方向接闵行区的浦江镇。



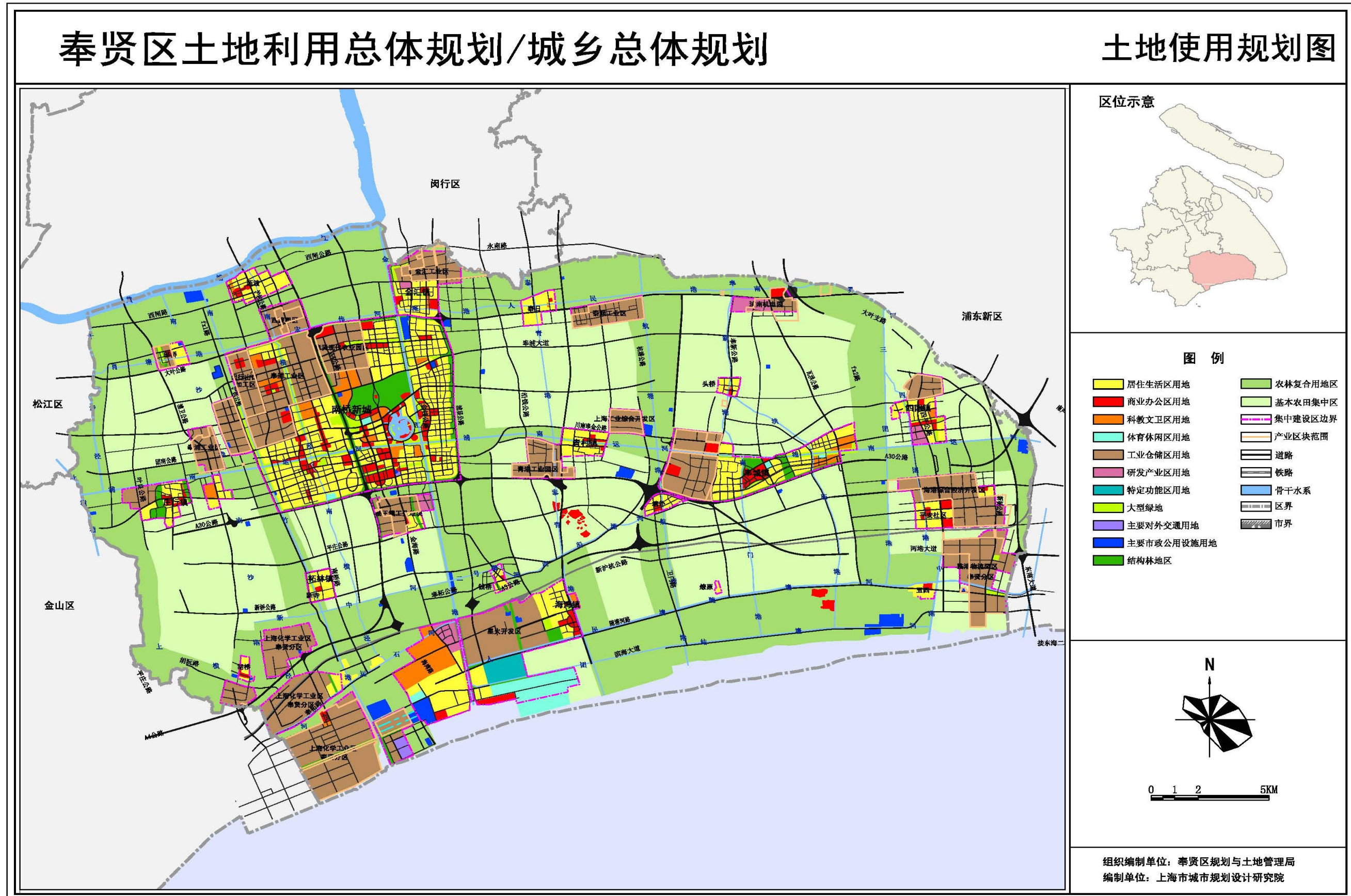
1.2 区位特征

展示区主要分布在奉贤新城，在南奉公路与南桥路、环城东路、望园路和金海路交叉口两侧和毗连地区，约6块，其用地属性主要为商业办公用地，其余以居住用地为主。其中，南奉公路（南桥城区）两侧和解放中路两侧，分别坐落有东方商厦、浦商百货等大型商业、贸易、办公和文化设施，现状户外广告位置较为分散。控制区现状户外广告设施主要分布在奉贤新城范围的约40块；其余的金汇镇约10块，青村镇约6块，奉城镇约9块，四团镇约6块，海湾镇约7块，柘林镇约3块，庄行镇约4块。

奉贤区户外广告控制分区图



奉贤新城中心控制区用地性质以商业办公为主，控制区位于奉贤城区中心和东部，其余以居住生活用地为主，而新城西北部以工业仓储用地为主。其他七区控制区周边地块也以工业仓储用地和居住用地为主。



轨道交通5号线南延伸段，将从闵行区东川路站通至奉贤区奉贤新城站，预计2018年底建成通车，全线长19.51公里，其中高架段11.25公里，地下段7.74公里，敞开段0.52公里，共设西渡、肖塘、奉浦、环城东路、望园路、金海湖和南桥新城7座站台。

奉贤城区范围内共设22条公交线路，沪金高速（S4）和上海绕城高速(G1501)两条高速公路穿城而过。

此外，上海首条BRT快速公交线路将于2018年初建成。南桥汽车站至东方体育中心的BRT快速公交线路全长32公里，建成后将大大提高奉贤新城居民通往市区的出行效率。



2.总则

2.1编制依据

《中华人民共和国广告法》（2015年4月24日第十二届全国人民代表大会常务委员会第十四次会议修订）
《中华人民共和国物权法》（2007年3月16日中华人民共和国主席令第62号公布）
《中华人民共和国城乡规划法》（2007年10月28日中华人民共和国主席令第74号公布）
《上海市城乡规划条例》（2010年11月11日上海市第十三届人民代表大会常务委员会第二十二次会议通过）
《上海市户外广告设施管理办法》（2017年7月13日上海市人民政府第53号令发布）
《上海市户外广告设施设置阵地规划(修编)》（2017年）
《上海市城市总体规划纲要》（2016年-2040年）

2.2编制原则

1.安全性原则

通过对广告设施设置、体量、形式等进行规划控制，强化户外广告安全的管理。

2.景观性原则

户外广告布置应当符合城市规划要求，与所处区域的功能、环境、景观、文化氛围相适应，合理布局规划设置。

3.有效性原则

科学利用城市空间，合理制定不同区域、不同类型的广告设置要求，保障户外广告的传播效应。

4.环境保护原则

户外广告的设置应以保护生态环境为前提，选用环保的材料和先进的技术，避免对环境造成光污染和声污染。

5.创新型原则

户外广告的设置应重视形式与技术的创新，提升户外广告的艺术性与时代感。

2.3编制目标

通过修编《奉贤区户外广告设施设置阵地规划》（以下简称《广告阵地规划》），保障城市运行安全，提升城市环境品质，服务社会经济发展。

3.现状分析

3.1功能布局

奉贤新城是奉贤区的政治、经济、文化中心，要将其建设成为面向长三角地区的综合性节点城市；成为带动上海南部地区经济发展的重要引擎。必须强化新城与周边毗邻的庄行、金汇、青村等镇的协同发展，组团式配置市政公共设施 and 交通基础设施。

奉城镇和海湾镇是两个功能性节点城镇。奉城地区突出产业转型升级，着力发展科技型、创新型、创意类产业，提升公共服务配置水平，辐射四团镇、临港奉贤园区和海港综合经济开发区，成为奉贤区东部综合服务节点城镇及先进制造业基地。海湾地区突出滨海特色，着力发展旅游休闲、知识创新、金融会展等高端产业，成为上海南部以滨海活力为特色的休闲度假中心。

庄行镇、柘林、四团、青村、金汇五个新市镇。加强区域性公共配套服务，服务周边城乡地区，成为带动农村地区发展的重要节点。

部分非建制镇、104工业转型社区、农村集中居住区、特色自然村落等。稳步推进西渡等析出街道建设，进一步改善部分非建制镇、农村集中居住区、特色自然村落等发展环境，完善基本公共服务配套设施，推进城乡一体发展。

3.2户外广告布局现状

奉贤区现状户外广告广告种类多、维护好、管理有序、总量和布局较合理，老城、奉贤新城、农村地区和工业区的存量广告设施利用率高、公益性强、发布活跃；同时，一些经济价值较大的地区，如环城东路、南奉公路、人民中路等道路广告设置密度较高；一些工业仓储和居民区域的广告设置密度相对较低。目前，广告阵地以道路两侧的自有阵地为主，且有逐渐趋密的态势，部分屋顶广告设施存在老旧破损和维护不善的情况。

3.3现状问题分析

近几年，随着奉贤城市面貌的日新月异，户外广告设施作为城市家具陈设，必须满足功能性和景观性的统一，所有城市建设的导向必须遵循“规划先行”的原则。目前的现状的确存在不尽如人意的现象：历史存量户外广告设施滞后于城市规划调整、建设推进、设施更新和功能转换的需要，部分广告体量过大、功能单一、设置无序和安全隐患的问题客观存在。

主要归纳为以下几个部分：

1.设置不符合规范

现状部分户外广告设置不符合规划，不仅影响了建筑、交通安全、通风采光，也与建筑造型、空间环境尺度不协调。



2.形式单一、色彩不协调

城市建成区建筑附属广告多为喷绘屋顶广告和墙面广告，与建筑风格缺乏统一。个别户外广告为突出广告内容，采用鲜艳、对比强烈的色彩，使得建筑与周边环境整体效果不协调。



3.设置过密

部分阵地内广告设置过密堆砌现象严重，设置完全掩盖了建筑物原有风貌，不仅破坏了城市的空间环境，也存在一定安全隐患。



4.尺度过大

广告版面总面积过大，影响美观和采光的同时，存在防火隐患。



4.破坏历史风貌区

奉贤区包括了上海市奉城老城厢历史文化风貌区、上海市奉贤青村港历史文化风貌区、上海市庄行南桥塘历史文化风貌区等，广告的植入会破坏历史文化风貌，掩盖了建筑物原有历史风貌。此次广告规划设置位置不存在处于历史文化风貌区。



3.4编制目标

1.本次《奉贤区户外广告设施设置实施方案》的编制工作依据上位规划和最新技术标准实施，将近期的违法户外广告设施整治工作与专项规划相结合，助力户外广告整治工作，追求控制广告总量、优化市容面貌、丰富城市景观、传承历史文化的现实效果。

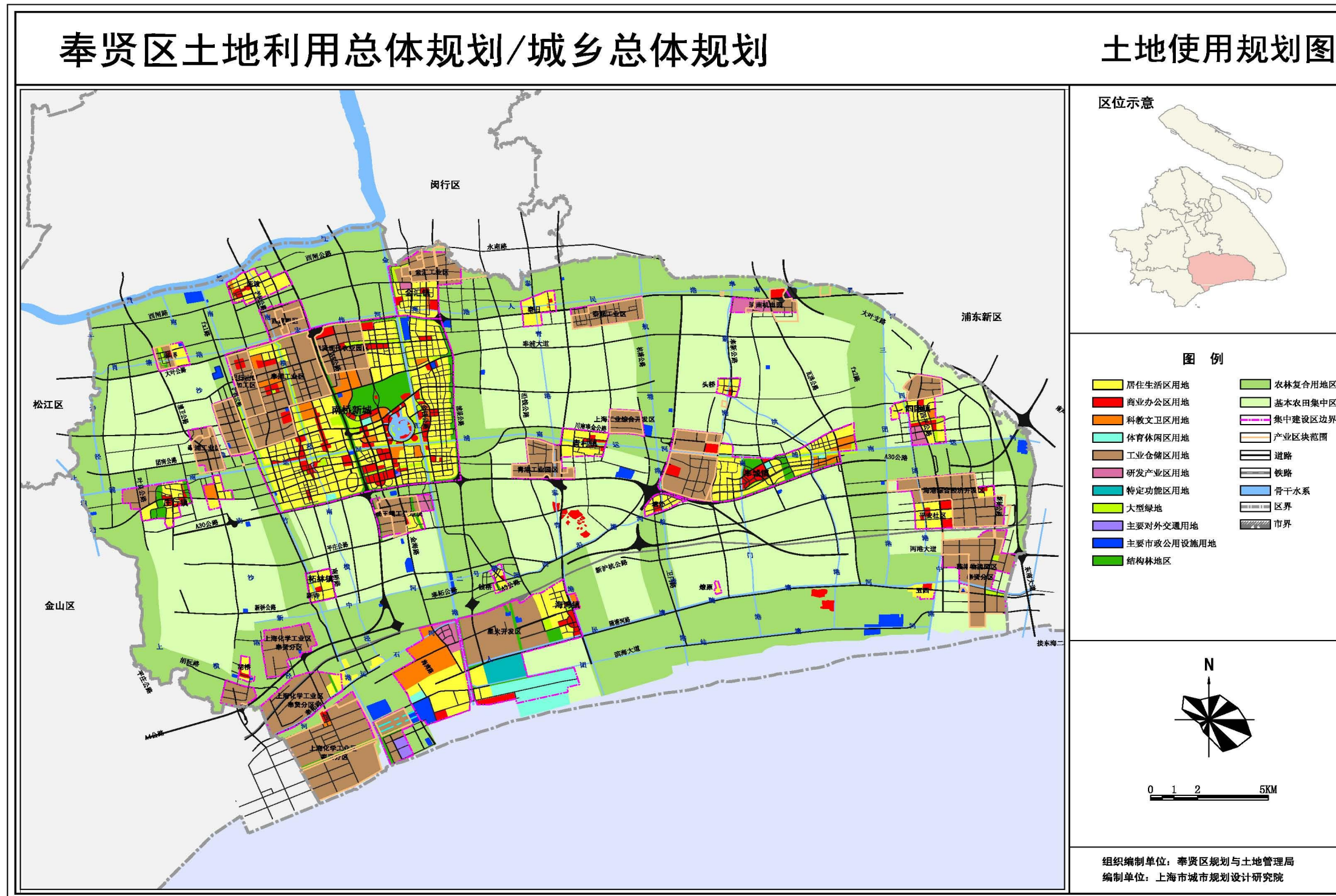
2.建立科学有效的城市户外广告设置规划管理体系，有效指导奉贤区户外广告管理工作，推动户外广告设施设置朝着“必要适用、安全有序、和谐美观”道路迈进。

3.实现与《上海市户外广告设施设置阵地规划》的无缝衔接，结合奉贤区的具体情况，明确户外广告发展目标、布局原则、结构框架、控制要素和实施细则，确保实施方案的指导性和可操作性。

4.设施条件分析

4.1土地使用情况

控制区域内，多以工业用地，主次公路交通用地为主。多数视野开阔，交通流量大。



4.2 空间环境

奉贤区多为坦荡低平的平原,而城市主要道路航塘公路、瓦洪公路竣工通车, G228国道、六奉公路、S3高速、奉浦大道东延伸、大叶公路等项目计划开工,使得东部区域骨干路网将越织越密。

1.航塘公路改建工程:2015年9月竣工通车,南起大叶公路,北至浦东区界,全长2.3公里,道路红线40米,属二级公路。

2.计划开工项目——G228国道、大叶公路拓宽改建、奉浦大道东延伸、六奉公路新建、S3高速。

3.瓦洪公路北延伸工程:2015年11月建成,南起大叶公路,北至浦东区界,全长1.1公里,日前已与浦东申江南路实现打通对接,一路向北可达浦东张江、金桥地区。

4.大叶公路拓宽改建工程:大叶公路西接松江,东接浦东,是横跨奉贤的东西向主要干道,也是市级主要干线公路。

在奉贤新城中心商业地区展示区范围内,各类建筑布局上呈现较高层和次高层交替排列,建筑层错落有致,高度不大,主要道路两侧以购物中心和商业大厦为主,其中的餐饮、休闲、健身、科技、文化、购物等特色街道交错布列,对户外广告设施设置的具体要求反差较大,其他区域控制区建筑布局规整性不强,建筑单体单调,顶部形态单一,建筑与建筑之间不够呼应。

综上,编制范围内的空间环境条件,对本次编制《户外广告设置方案》带来了一定的客观制约和现实矛盾。

4.3 上位规划

《上海市城市总体规划》(1999年-2020年)

《上海市户外广告设施设置阵地规划(修编)》(2017年)

《奉贤区域总体规划实施方案(2003-2020)》

《上海市奉贤区南桥新城总体规划(2004-2020)》

《奉贤区土地利用总体规划(2010-2020年)》

重要地区、地块控制性详细规划及修建性详细规划

5.三区控制划分

5.1分区定义

展示区：是指在满足安全有序的前提下，可以设置多样化的户外广告设施的区域。

控制区：是指在满足安全有序及其他控制要求的前提下，可以适量设置户外广告设施的区域。

禁设区：是指禁止设置户外广告设施的区域。

5.2分区划分依据

1.展示区

以上海城市总体规划确定的“中央活动区、城市副中心、新城中心、核心镇中心、地区中心”等区域的较大规模的商业集中地区为划分依据。

2.控制区

除禁设区和展示区以外的区域，包括文化中心、体育中心、交通枢纽场站区域、社区级商业集中的区域、商办/商住混合地区、工业仓储等区域。

3.禁设区

以“保护城市历史风貌和景观环境、保护交通和公益设施环境、保护生态和居住环境”作为禁设区的划定依据。

5.3规划管理要求

1.展示区、控制区应整范围编制《广告阵地实施方案》，编制时必须遵循控制通则中的“禁止性条款”和“控制性条款”的要求。

2.展示区、控制区内对现状用地功能与规划用地功能不一致的，可以按照现状用地或功能管控广告，此类区域需编制《广告阵地实施方案》，并应明确期限要求。

5.4分区控制要求

展示区：本区域允许设置多样化户外广告、鼓励设置创意广告和新型展示形式。户外广告设置强度不宜大于500块/km²。

控制区：本区域除交通枢纽、文化中心、体育中心、会展中心、商业综合体等主体建筑外，不得设置电子显示装置类广告。户外广告设置强度不宜大于200块/km²。

禁设区：不得设置户外广告设施。

户外广告展示区与控制区内，均应布局不少于5%总量的户外公益广告专用阵地。

6.广告分类控制

展示区：允许设置多样化户外广告，鼓励设置创意广告和新型展示形式，墙面广告的设置区域控制在18层或55米以下。

控制区：户外广告设置必须整体有序，墙面广告的设置区域控制在6层或30米以下，玻璃幕墙不得设置贴膜广告，不得设置屋顶广告。除交通枢纽、文化中心、体育中心、会展中心、商业综合体外，不得设置电子显示装置类广告。

禁设区：不得设置户外广告设施（商业用地C2、商业商办综合用地C2C8中的商业裙房部分除外）。

户外广告展示区与控制区内，均应布局一定数量的户外公益广告专用设施。

奉贤户外广告一街坊汇总表

街坊标号	所属街镇	建筑编号	阵地单位地址	屋顶广告	墙面广告	立牌广告	大型展板式广告	高立柱广告	立体造型式广告	大型电子显示屏广告	其他
1	南桥	1	南奉公路8553号东方国际中心	1							
		2	南方国际百顺路南方一大道	2	5						
		3	南方国际二大道	3	3						
2	南桥	1	百联南桥购物中心		8						
3	南桥	1	南奉公路8505号星雨时代广场		4						
4	南桥	1	奉贤区百兴路10号绿天皮革城		5						
5	南桥	1	百兴路28号		7						
6	南桥	1	望园南路百通路绿地未来中心	1	1						
7	南桥	1	金海路3399号南桥国际广场		14						
8	南桥	1	百富路388南财富广场		1						
9	南桥	1	南奉公路7228号二建大厦		1						
10	南桥	1	解放中路400号		1						
11	南桥	1	南中路80号浦商百货		5						
12	南桥	1	航南公路5639号宝龙城市广场		6						
13	南桥	1	航南公路环城东路小元国屋顶		1						
14	南桥	1	环城东路630号新都汇生活广场		5						
15	南桥	1	环城东路679号南都·新都汇		9						
16	南桥	1	环城东路891-921号易买得		7						
17	南桥	1	环城东路999号五象城		9						
18	南桥	1	南亭公路6119号		9						
19	南桥	1	南奉公路7500号苏宁生活广场		4					1	

奉贤户外广告—街坊汇总表

街坊标号	所属街镇	建筑编号	阵地单位地址	屋顶广告	墙面广告	立牌广告	大型展板式广告	高立柱广告	立体造型式广告	大型电子显示屏广告	其他
20	南桥	1	望园南路与年丰路绿地悠唐城							1	
21	南桥	1	望园南路与德丰路聚润广场							1	
22	南桥	1	环城东路八字桥路东南角		1						
23	南桥	1	沪杭公路1818号锦逸大酒店		2						
24	南桥	1	南桥路376号		1						
25	南桥	1	南桥路375号		4						
26	南桥	1	沪杭公路231号		1						
27	南桥	1	沪杭公路228号		4						
28	南桥	1	南桥电影院		1						
29	奉浦街道	1	环城东路运河北路绿地方舟		1						
30	庄行	1	庄良路111号		1						
31	奉城	1	南奉公路9756号		1						
户外广告点位				132							

奉贤户外广告类别汇总表

类型	展示区	控制区	过渡区	合计
数量(块)	54	67	11	132
比例%	41%	51%	8%	100%

奉贤户外广告类别汇总表

类型	商业	公益	合计
数量(块)	119	13	132
比例%	90%	10%	100%

表1：广告设施规划汇总表

类型	屋顶广告	墙面广告	立牌广告	大型展板式广告	高立柱式广告	立体造型式广告	大型电子显示装置类广告	其他	合计
数量 (块)	7	122	0	0	0	0	3	0	132
比例	5%	93%	0	0	0	0	2%	0	100%

表2：实施方案阵地调整比较表

类型	屋顶广告	墙面广告	立牌广告	大型展板式广告	高立柱式广告	立体造型式广告	大型电子显示装置类广告	其他	合计
原实施方案阵地点位数量块 (块)	77	38	0	0	100	0	0	2	217
本方案阵地点位数量(块)	7	122	0	0	0	0	3	0	132
变动情况	减少70块	增加84块	无变化	无变化	减少100块	无变化	增加3块	减少2块	减少85块
备注说明	相关条例规定及规划调整	大型商业设施增加	-	-	根据市局统一规定，取消高立柱	-	大型商业设施增加	两块为落地广告，已取消	因相关条款及控规建设情况，规划后相比于原实施方案广告位总数量减少

表3：专用公益广告汇总表

街道	序号	点位编号	地址	类型	位置	形式	尺寸	照明	色彩	备注(原方案是否有)
南桥	1	200010207A3P	南奉公路8553号东方国际中心一大道	A3-屋顶满底板式	建筑东北面	喷绘	H≤6m L≤6m	投光照明	与外墙色彩相协调	否
南桥	2	200010306B3P	南方国际二大道8号	B3-屋顶满底板式	建筑东立面	喷绘	H≤4m L≤7m	投光照明	与外墙色彩相协调	否
南桥	3	200020101B3P	百齐路588号南桥百联购物中心	B3-墙面满底板式	建筑西立面	喷绘	H≤4m L≤6m	投光照明	与外墙色彩相协调	否
南桥	4	200060101A3P	望园南路百通路绿地未来中心	A3-屋顶满底板式	建筑西北面	喷绘	H≤4m L≤12m	投光照明	与外墙色彩相协调	否
南桥	5	200070105B3P	金海路3399号南桥国际广场	B3-墙面满底板式	建筑北立面	喷绘	H≤6m L≤4m	投光照明	与外墙色彩相协调	否
南桥	6	200070106B3P	金海路3399号南桥国际广场	B3-墙面满底板式	建筑北立面	喷绘	H≤6m L≤4m	投光照明	与外墙色彩相协调	否
南桥	7	200120101B3P	航南公路5639号宝龙城市广场	B3-墙面满底板式	建筑南立面	喷绘	H≤6m L≤12m	内发光	与外墙色彩相协调	否
南桥	8	200140105B3P	环城东路630号南桥·新都汇生活广场	B3-墙面满底板式	建筑东立面	喷绘	H≤4m L≤6m	内发光	与外墙色彩相协调	否
南桥	9	200150105B3P	环城东路679号南都·新都汇	B3-墙面满底板式	建筑西北面	喷绘	H≤6m L≤7m	投光照明	与外墙色彩相协调	否
南桥	10	200160102B3P	环城东路891-921号易买得	B3-墙面满底板式	建筑南立面	喷绘	H≤6m L≤12m	内发光	与外墙色彩相协调	是
南桥	11	200170102B3P	环城东路999号五象城	B3-墙面满底板式	建筑南立面	喷绘	H≤6m L≤7m	内发光	与外墙色彩相协调	否
南桥	12	200180101B3P	南奉公路6119号	B3-墙面满底板式	建筑西立面	喷绘	H≤6m L≤12m	投光照明	与外墙色彩相协调	否
南桥	13	200310101B3P-T	南桥路333号南桥电影院	B3-墙面满底板式	建筑南立面	喷绘	H≤6m L≤6m	投光照明	与外墙色彩相协调	否

表4：广告设施布点规划一览表

注：此表不包括过渡性广告设施阵地。

街道	序号	点位编号	地址	类型	位置	形式	尺寸	照明	色彩	备注(原方案是否有)
南桥	1	200010101A3S	南奉公路8553号东方国际中心	A3-屋顶满底板式	建筑东立面	喷绘	H≤5m L≤8m	投光照明	与外墙色彩相协调	否
	2	200010201A3S	南奉公路8553号东方国际中心一大道	A3-屋顶满底板式	建筑东北面	喷绘	H≤5m L≤6m	投光照明	与外墙色彩相协调	否
	3	200010202B3S		B3-墙面满底板式	建筑东立面	喷绘	H≤6m L≤6m	内发光	与外墙色彩相协调	否
	4	200010203B3S		B3-墙面满底板式	建筑东立面	喷绘	H≤6m L≤6m	内发光	与外墙色彩相协调	否
	5	200010204B3S		B3-墙面满底板式	建筑东立面	喷绘	H≤6m L≤6m	内发光	与外墙色彩相协调	否
	6	200010205B3S		B3-墙面满底板式	建筑东立面	喷绘	H≤6m L≤6m	内发光	与外墙色彩相协调	否
	7	200010206B3S		B3-墙面满底板式	建筑东立面	喷绘	H≤6m L≤6m	内发光	与外墙色彩相协调	否
	8	200010301B3S		南方国际二大道8号	B3-墙面满底板式	建筑北立面	喷绘	H≤4m L≤7m	投光照明	与外墙色彩相协调
	9	200010302B3S	B3-墙面满底板式		建筑北北面	喷绘	H≤4m L≤7m	投光照明	与外墙色彩相协调	否
	10	200010303A3S	A3-屋顶满底板式		建筑北立面	喷绘	H≤5m L≤7m	投光照明	与外墙色彩相协调	否
	11	200010304A3S	A3-屋顶满底板式		建筑西北面	喷绘	H≤5m L≤7m	投光照明	与外墙色彩相协调	否
	12	200010305A3S	A3-屋顶满底板式		建筑西立面	喷绘	H≤5m L≤7m	投光照明	与外墙色彩相协调	否
	13	200020102B3S	百齐路588号南桥百联购物中心	B3-墙面满底板式	建筑西立面	喷绘	H≤6m L≤4m	投光照明	与外墙色彩相协调	否
	14	200020103B3S		B3-墙面满底板式	建筑西立面	喷绘	H≤4m L≤4m	无照明	与外墙色彩相协调	否
	15	200020104B3S		B3-墙面满底板式	建筑西立面	喷绘	H≤4m L≤4m	无照明	与外墙色彩相协调	否
	16	200020105B3S		B3-墙面满底板式	建筑西立面	喷绘	H≤5m L≤4m	投光照明	与外墙色彩相协调	否
	17	200020106B3S		B3-墙面满底板式	建筑西立面	喷绘	H≤6m L≤6m	内发光	与外墙色彩相协调	否
	18	200020107B3S		B3-墙面满底板式	建筑西立面	喷绘	H≤6m L≤3m	内发光	与外墙色彩相协调	否
	19	200020108B3S		B3-墙面满底板式	建筑西立面	喷绘	H≤6m L≤12m	投光照明	与外墙色彩相协调	否
	20	200030101B3S	南奉公路8505号星雨城时代广场	B3-墙面满底板式	建筑北立面	喷绘	H≤7m L≤3m	投光照明	与外墙色彩相协调	否
	21	200030102B3S		B3-墙面满底板式	建筑北立面	喷绘	H≤7m L≤3m	投光照明	与外墙色彩相协调	否
	22	200030103B3S		B3-墙面满底板式	建筑北立面	喷绘	H≤7m L≤3m	投光照明	与外墙色彩相协调	否
	23	200030104B3S		B3-墙面满底板式	建筑东立面	喷绘	H≤7m L≤5m	投光照明	与外墙色彩相协调	否
	24	200040101B3S	奉贤区百兴路10号绿天皮革城	B3-墙面满底板式	建筑东立面	喷绘	H≤3m L≤4m	内发光	与外墙色彩相协调	否
	25	200040102B3S		B3-墙面满底板式	建筑东立面	喷绘	H≤3m L≤4m	内发光	与外墙色彩相协调	否
	26	200040103B3S		B3-墙面满底板式	建筑东立面	喷绘	H≤3m L≤4m	内发光	与外墙色彩相协调	否
	27	200040104B3S		B3-墙面满底板式	建筑东立面	喷绘	H≤3m L≤4m	内发光	与外墙色彩相协调	否
	28	200040105B3S		B3-墙面满底板式	建筑东立面	喷绘	H≤3m L≤4m	内发光	与外墙色彩相协调	否

表4：广告设施布点规划一览表

注：此表不包括过渡性广告设施阵地。

街道	序号	点位编号	地址	类型	位置	形式	尺寸	照明	色彩	备注(原方案是否有)
南桥	29	200050101B3S	百兴路28号	B3-墙面满底板式	建筑南立面	喷绘	H≤3m L≤4m	投光照明	与外墙色彩相协调	否
	30	200050102B3S		B3-墙面满底板式	建筑南立面	喷绘	H≤3m L≤4m	投光照明	与外墙色彩相协调	否
	31	200050103B3S		B3-墙面满底板式	建筑南立面	喷绘	H≤3m L≤4m	投光照明	与外墙色彩相协调	否
	32	200050104B3S		B3-墙面满底板式	建筑南立面	喷绘	H≤3m L≤4m	投光照明	与外墙色彩相协调	否
	33	200050105B3S		B3-墙面满底板式	建筑南立面	喷绘	H≤3m L≤4m	投光照明	与外墙色彩相协调	否
	34	200050106B3S		B3-墙面满底板式	建筑南立面	喷绘	H≤3m L≤4m	投光照明	与外墙色彩相协调	否
	35	200050107B3S		B3-墙面满底板式	建筑南立面	喷绘	H≤6m L≤4m	投光照明	与外墙色彩相协调	否
	36	200060202B3S	望园南路绿地未来中心	B3-墙面满底板式	建筑西立面	喷绘	H≤6m L≤9m	投光照明	与外墙色彩相协调	否
	37	200070101B3S	金海路3399号南桥国际商业广场	B3-墙面满底板式	建筑北立面	喷绘	H≤6m L≤4m	投光照明	与外墙色彩相协调	否
	38	200070102B3S		B3-墙面满底板式	建筑北立面	喷绘	H≤6m L≤4m	投光照明	与外墙色彩相协调	否
	39	200070103B3S		B3-墙面满底板式	建筑北立面	喷绘	H≤6m L≤4m	投光照明	与外墙色彩相协调	否
	40	200070104B3S		B3-墙面满底板式	建筑北立面	喷绘	H≤6m L≤4m	投光照明	与外墙色彩相协调	否
	41	200070107B3S		B3-墙面满底板式	建筑北立面	喷绘	H≤6m L≤4m	投光照明	与外墙色彩相协调	否
	42	200040108B3S		B3-墙面满底板式	建筑北立面	喷绘	H≤6m L≤4m	投光照明	与外墙色彩相协调	否
	43	200070109B3S		B3-墙面满底板式	建筑西立面	喷绘	H≤6m L≤4m	投光照明	与外墙色彩相协调	否
	44	200070110B3S		B3-墙面满底板式	建筑西立面	喷绘	H≤6m L≤4m	投光照明	与外墙色彩相协调	否
	45	200070111B3S		B3-墙面满底板式	建筑西立面	喷绘	H≤6m L≤4m	投光照明	与外墙色彩相协调	否
	46	200070112B3S		B3-墙面满底板式	建筑西立面	喷绘	H≤6m L≤4m	投光照明	与外墙色彩相协调	否
	47	200070113B3S		B3-墙面满底板式	建筑西立面	喷绘	H≤6m L≤4m	投光照明	与外墙色彩相协调	否
	48	200070114B3S	B3-墙面满底板式	建筑西立面	喷绘	H≤6m L≤4m	投光照明	与外墙色彩相协调	否	
	49	200090101B3S	南奉公路7228号二建大厦	B3-墙面满底板式	建筑南立面	喷绘	H≤6m L≤6m	内发光	与外墙色彩相协调	否
	50	200100101B3S	解放中路400号	B3-墙面满底板式	建筑南立面	喷绘	H≤6m L≤12m	投光照明	与外墙色彩相协调	是
	51	200110101B3S	南中路80号浦商百货	B3-墙面满底板式	建筑南立面	喷绘	H≤4m L≤7m	投光照明	与外墙色彩相协调	是
	52	200110102B3S		B3-墙面满底板式	建筑西立面	喷绘	H≤4m L≤7m	投光照明	与外墙色彩相协调	是
	53	200110103B3S		B3-墙面满底板式	建筑南立面	喷绘	H≤4m L≤7m	投光照明	与外墙色彩相协调	是
	54	200110104B3S		B3-墙面满底板式	建筑西立面	喷绘	H≤4m L≤7m	投光照明	与外墙色彩相协调	是
55	200110105B3S	B3-墙面满底板式		建筑南立面	喷绘	H≤7m L≤4m	投光照明	与外墙色彩相协调	是	

表4：广告设施布点规划一览表

注：此表不包括过渡性广告设施阵地。

街道	序号	点位编号	地址	类型	位置	形式	尺寸	照明	色彩	备注(原方案是否有)
南桥	56	200120101B3S	航南公路5639号宝龙城市广场	B3-墙面满底板式	建筑西立面	喷绘	H≤6m L≤12m	内发光	与外墙色彩相协调	否
	57	200120102B3S		B3-墙面满底板式	建筑南立面	喷绘	H≤6m L≤12m	内发光	与外墙色彩相协调	否
	58	200120103B3S		B3-墙面满底板式	建筑西立面	喷绘	H≤6m L≤12m	投光照明	与外墙色彩相协调	否
	59	200120104B3S		B3-墙面满底板式	建筑西立面	喷绘	H≤6m L≤12m	投光照明	与外墙色彩相协调	否
	60	200120105B3S		B3-墙面满底板式	建筑南立面	喷绘	H≤6m L≤12m	内发光	与外墙色彩相协调	否
	61	200130101B3S	航南公路环城东路小元国	B3-墙面满底板式	建筑南北面	喷绘	H≤6m L≤15m	内发光	与外墙色彩相协调	否
	62	200140101B3S	环城东路630号南桥·新都汇生活广场	B3-墙面满底板式	建筑东立面	喷绘	H≤4m L≤6m	内发光	与外墙色彩相协调	否
	63	200140102B3S		B3-墙面满底板式	建筑东立面	喷绘	H≤4m L≤6m	内发光	与外墙色彩相协调	否
	64	200140103B3S		B3-墙面满底板式	建筑东立面	喷绘	H≤4m L≤6m	内发光	与外墙色彩相协调	否
	65	200140104B3S		B3-墙面满底板式	建筑东立面	喷绘	H≤4m L≤6m	内发光	与外墙色彩相协调	否
	66	200150101B3S	环城东路679号南都·新都汇	B3-墙面满底板式	建筑西北面	喷绘	H≤6m L≤7m	内发光	与外墙色彩相协调	否
	67	200150102B3S		B3-墙面满底板式	建筑西立面	喷绘	H≤6m L≤7m	内发光	与外墙色彩相协调	否
	68	200150103B3S		B3-墙面满底板式	建筑西北面	喷绘	H≤6m L≤7m	内发光	与外墙色彩相协调	否
	69	200150104B3S		B3-墙面满底板式	建筑西立面	喷绘	H≤6m L≤7m	内发光	与外墙色彩相协调	否
	70	200150106B3S		B3-墙面满底板式	建筑南立面	喷绘	H≤6m L≤7m	内发光	与外墙色彩相协调	否
	71	200150107B3S		B3-墙面满底板式	建筑南立面	喷绘	H≤6m L≤7m	内发光	与外墙色彩相协调	否
	72	200150108B3S		B3-墙面满底板式	建筑南立面	喷绘	H≤6m L≤7m	内发光	与外墙色彩相协调	否
	73	200150109B3S	B3-墙面满底板式	建筑南立面	喷绘	H≤6m L≤7m	内发光	与外墙色彩相协调	否	
	74	200080101B3S	百富路388南财富广场	B3-墙面满底板式	建筑南立面	喷绘	H≤6m L≤9m	投光照明	与外墙色彩相协调	否
	75	200160101B3S	环城东路891-921号易买得	B3-墙面满底板式	建筑南立面	喷绘	H≤6m L≤12m	灯箱照明	与外墙色彩相协调	是
	76	200160103B3S		B3-墙面满底板式	建筑南立面	喷绘	H≤6m L≤12m	内发光	与外墙色彩相协调	是
	77	200160104B3S		B3-墙面满底板式	建筑南立面	喷绘	H≤6m L≤12m	内发光	与外墙色彩相协调	是
	78	200160105B3S		B3-墙面满底板式	建筑南立面	喷绘	H≤6m L≤12m	内发光	与外墙色彩相协调	是
	79	200160106B3S		B3-墙面满底板式	建筑南立面	喷绘	H≤6m L≤12m	内发光	与外墙色彩相协调	是
	80	200160107B3S	B3-墙面满底板式	建筑南立面	喷绘	H≤6m L≤12m	内发光	与外墙色彩相协调	是	
81	200170101B4S	环城东路999号五象城	B3-墙面满底板式	建筑南立面	喷绘	H≤6m L≤7m	灯箱照明	与外墙色彩相协调	否	
82	200170103B3S		B3-墙面满底板式	建筑南立面	喷绘	H≤6m L≤7m	内发光	与外墙色彩相协调	否	
83	200170104B3S		B3-墙面满底板式	建筑南立面	喷绘	H≤6m L≤7m	内发光	与外墙色彩相协调	否	
84	200170105B3S		B3-墙面满底板式	建筑南立面	喷绘	H≤6m L≤7m	内发光	与外墙色彩相协调	否	
85	200170106B3S		B3-墙面满底板式	建筑南立面	喷绘	H≤6m L≤7m	内发光	与外墙色彩相协调	否	

表4：广告设施布点规划一览表

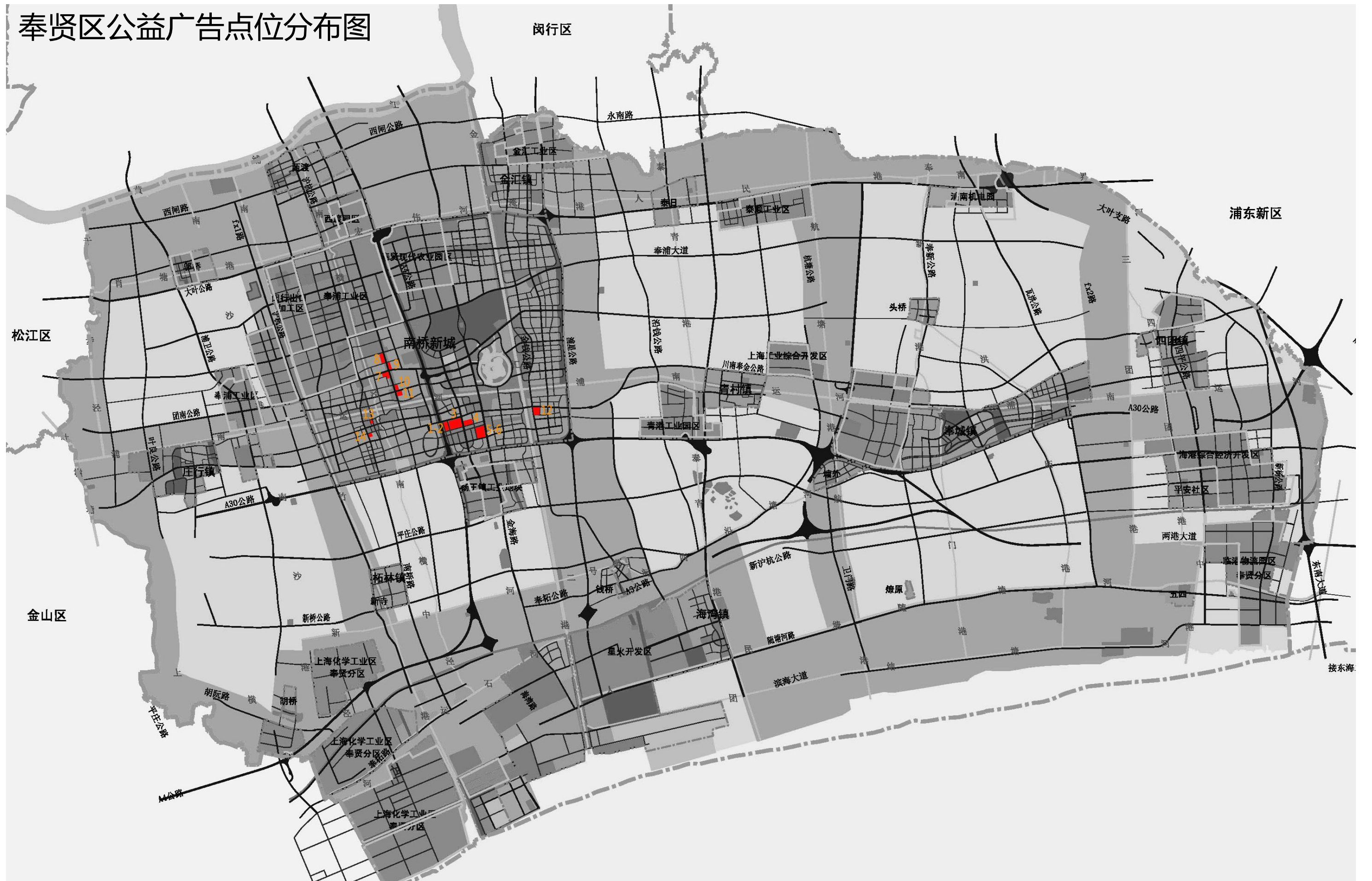
注：此表不包括过渡性广告设施阵地。

街道	序号	现点位编号	地址	类型	位置	形式	尺寸	照明	色彩	备注(原方案是否有)
南桥	86	200170107B3S	环城东路999号万象城	B3-墙面满底板式	建筑南立面	喷绘	H≤6m L≤7m	内发光	与外墙色彩相协调	否
	87	200170108B3S		B3-墙面满底板式	建筑南立面	喷绘	H≤6m L≤7m	内发光	与外墙色彩相协调	否
	88	200170109B3S		B3-墙面满底板式	建筑南立面	喷绘	H≤6m L≤7m	投光照明	与外墙色彩相协调	否
	89	200180102B3S	南奉公路6119号	B3-墙面满底板式	建筑西立面	喷绘	H≤6m L≤12m	投光照明	与外墙色彩相协调	否
	90	200180103B3S		B3-墙面满底板式	建筑西立面	喷绘	H≤6m L≤12m	投光照明	与外墙色彩相协调	否
	91	200180104B3S		B3-墙面满底板式	建筑西立面	喷绘	H≤6m L≤12m	投光照明	与外墙色彩相协调	否
	92	200180105B3S		B3-墙面满底板式	建筑西立面	喷绘	H≤6m L≤12m	投光照明	与外墙色彩相协调	否
	93	200180106B3S		B3-墙面满底板式	建筑北立面	喷绘	H≤6m L≤12m	投光照明	与外墙色彩相协调	否
	94	200180107B3S		B3-墙面满底板式	建筑北立面	喷绘	H≤6m L≤12m	投光照明	与外墙色彩相协调	否
	95	200180108B3S		B3-墙面满底板式	建筑北立面	喷绘	H≤6m L≤12m	投光照明	与外墙色彩相协调	否
	96	200180109B3S		B3-墙面满底板式	建筑北立面	喷绘	H≤6m L≤12m	投光照明	与外墙色彩相协调	否
	97	200200101B4S	望园南路与年丰路绿地悠唐城	B4-墙面显示屏式	建筑北立面	LED	H≤6m L≤15m	LED照明	与外墙色彩相协调	否
	98	200210101B4S	望园南路与德丰路聚润广场	B4-墙面显示屏式	建筑北立面	LED	H≤6m L≤24m	LED照明	与外墙色彩相协调	否
	99	200230101B3S	环城东路八字桥路东南角	B3-墙面满底板式	建筑西立面	喷绘	H≤6m L≤12m	投光照明	与外墙色彩相协调	否
	100	200240101B3S	沪杭公路1818号锦逸大酒店	B3-墙面满底板式	建筑南立面	喷绘	H≤6m L≤15m	投光照明	与外墙色彩相协调	否
	101	200240102B3S		B3-墙面满底板式	建筑南立面	喷绘	H≤6m L≤15m	投光照明	与外墙色彩相协调	否
	102	200250101B3S	南桥路376号	B3-墙面满底板式	建筑南立面	喷绘	H≤6m L≤15m	投光照明	与外墙色彩相协调	否
103	200270101B3S	沪杭公路231号	B3-墙面满底板式	建筑东立面	喷绘	H≤5m L≤12m	投光照明	与外墙色彩相协调	否	
104	200280101B3S	沪杭公路228号	B3-墙面满底板式	建筑东立面	喷绘	H≤6m L≤12m	投光照明	与外墙色彩相协调	否	
105	200280102B3S		B3-墙面满底板式	建筑东立面	喷绘	H≤12m L≤5m	投光照明	与外墙色彩相协调	否	
106	200280103B3S		B3-墙面满底板式	建筑东立面	喷绘	H≤12m L≤5m	投光照明	与外墙色彩相协调	否	
107	200280104B3S		B3-墙面满底板式	建筑东立面	喷绘	H≤12m L≤5m	投光照明	与外墙色彩相协调	否	
奉浦街道	1	200310101B3S	环城东路运河北路绿地方舟商务楼	B3-墙面满底板式	建筑西立面	喷绘	H≤6m L≤12m	投光照明	与外墙色彩相协调	否
庄行	1	200320101B3S	庄行镇庄良路111号(庄行商贸广场)	B3-墙面满底板式	建筑南立面	喷绘	H≤6m L≤15m	投光照明	与外墙色彩相协调	否

表5：过渡性广告设施布点规划一览表

街道	序号	点位编号	地址	类型	位置	形式	尺寸	照明	色彩	备注(原方案是否有)
南桥	1	200190101B4S-T	南奉公路7500号 苏宁生活广场	B4-墙面显示屏式	建筑北立面	LED	H≤6m L≤12m	LED照明	与外墙色彩相协调	否
	2	200190102B3S-T		B3-墙面满底板式	建筑北立面	喷绘	H≤6m L≤12m	投光照明	与外墙色彩相协调	否
	3	200190103B3S-T		B3-墙面满底板式	建筑北立面	喷绘	H≤6m L≤12m	投光照明	与外墙色彩相协调	否
	4	200190104B3S-T		B3-墙面满底板式	建筑北立面	喷绘	H≤6m L≤12m	投光照明	与外墙色彩相协调	否
	5	200190105B3S-T	南奉公路7500号 苏宁生活广场	B3-墙面满底板式	建筑北立面	喷绘	H≤6m L≤12m	投光照明	与外墙色彩相协调	否
	6	200260101B3S-T	南桥路375号	B3-墙面满底板式	建筑西立面	喷绘	H≤6m L≤7m	投光照明	与外墙色彩相协调	否
	7	200260102B3S-T		B3-墙面满地板式	建筑西立面	喷绘	H≤6m L≤7m	投光照明	与外墙色彩相协调	否
	8	200260103B3S-T		B3-墙面满底板式	建筑西立面	喷绘	H≤6m L≤7m	投光照明	与外墙色彩相协调	否
	9	200260104B3S-T		B3-墙面满底板式	建筑西立面	喷绘	H≤6m L≤7m	投光照明	与外墙色彩相协调	否
奉城	1	200330101B3S-T	南奉公路9756号	B3-墙面满底板式	建筑西立面	喷绘	H≤6m L≤12m	投光照明	与外墙色彩相协调	否

奉贤区公益广告点位分布图



奉贤区公益广告点位一览表

标号	所属街镇	阵地单位地址	现点位编号	类型	位置	备注
1	南桥	南奉公路8553号东方国际中心一大道	200010207A3P	A3-屋顶满底板式	建筑东北面	
2	南桥	南方国际二大道8号	200010306B3P	B3-屋顶满底板式	建筑东立面	
3	南桥	百齐路588号南桥百联购物中心	200020101B3P	B3-墙面满底板式	建筑西立面	
4	南桥	望园南路百通路绿地未来中心	200060101A3P	A3-屋顶满底板式	建筑西北面	
5	南桥	金海路3399号南桥国际广场	200070105B3P	B3-墙面满底板式	建筑北立面	
6	南桥	金海路3399号南桥国际广场	200070106B3P	B3-墙面满底板式	建筑北立面	
7	南桥	航南公路5639号宝龙城市广场	200120101B3P	B3-墙面满底板式	建筑南立面	
8	南桥	环城东路630号南桥·新都汇生活广场	200140105B3P	B3-墙面满底板式	建筑东立面	
9	南桥	环城东路679号南都·新都汇	200150105B3P	B3-墙面满底板式	建筑西北面	
10	南桥	环城东路891-921号易买得	200160102B3P	B3-墙面满底板式	建筑南立面	
11	南桥	环城东路999号五象城	200170102B3P	B3-墙面满底板式	建筑南立面	
12	南桥	南奉公路6119号	200180101B3P	B3-墙面满底板式	建筑西立面	
13	南桥	南桥路333号南桥电影院	200310101B3P-T	B3-墙面满底板式	建筑南立面	

区位图 (南桥镇)

街道编号:001



建筑位置图

建筑编号: 01



广告点位平面分布图



广告点位立面分布图



用地规划图



阵地图划分区划分图



细化后三区划分图



图例

- 居住生活区
- 商业办公区
- 科教文卫区
- 主要对外交通用地
- 工业仓储区
- 研发产业区
- 特定功能区
- 主要市政公用设施用地
- 体育休闲区
- 大型绿地
- 结构林地区
- 基本农田集中区

图例

- 展示区
- 控制区
- 禁设区

图例

- 展示区
- 控制区
- 禁设区

控制列表

序号	现点位编号	地址	类型	位置	所在街道	形式	尺寸	照明	性质	色彩	备注
1	200010101A3S	南奉公路 8553号东 方国际中心	A3-屋顶满底板式	建筑东立面	南桥	喷绘	H≤5m L≤8m	投光照明	S-商业	与外墙色彩相协调	

区位图 (南桥镇) 街道编号:001



建筑位置图 建筑编号:01



广告点位平面分布图



广告点位立面分布图



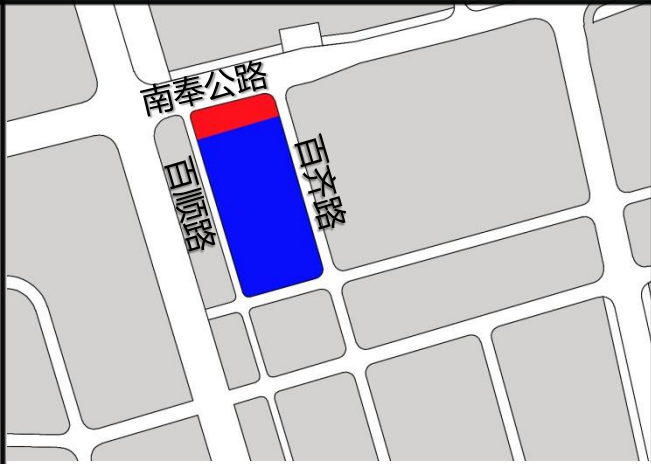
用地规划图



阵地图划分区划分图



细化后三区划分图



图例

- 居住生活区
- 商业办公区
- 科教文卫区
- 主要对外交通用地
- 工业仓储区
- 研发产业区
- 特定功能区
- 主要市政公用设施用地
- 体育休闲区
- 大型绿地
- 结构林地区
- 基本农田集中区

图例

- 展示区
- 控制区
- 禁设区

图例

- 展示区
- 控制区
- 禁设区

控制列表

序号	现点位编号	地址	类型	位置	所在街道	形式	尺寸	照明	性质	色彩	备注
1	200010201A3S	南奉公路 8553号东 方国际中心 一大道	A3-屋顶满底板式	建筑东北面	南桥	喷绘	H≤5m L≤6m	投光照明	S-商业	与外墙色彩相协调	
2	200010202B3S		B3-墙面满底板式	建筑东立面	南桥	喷绘	H≤6m L≤6m	内发光	S-商业	与外墙色彩相协调	
3	200010203B3S		B3-墙面满底板式	建筑东立面	南桥	喷绘	H≤6m L≤6m	内发光	S-商业	与外墙色彩相协调	
4	200010204B3S		B3-墙面满底板式	建筑东立面	南桥	喷绘	H≤6m L≤6m	内发光	S-商业	与外墙色彩相协调	
5	200010205B3S		B3-墙面满底板式	建筑东立面	南桥	喷绘	H≤6m L≤6m	内发光	S-商业	与外墙色彩相协调	
6	200010206B3S		B3-墙面满底板式	建筑东立面	南桥	喷绘	H≤6m L≤6m	内发光	S-商业	与外墙色彩相协调	
7	200010207A3P		A3-屋顶满底板式	建筑东北面	南桥	喷绘	H≤6m L≤6m	投光照明	P-公益	与外墙色彩相协调	

区位图（南桥镇）

街道编号:001

建筑位置图

建筑编号：03

广告点位平面分布图

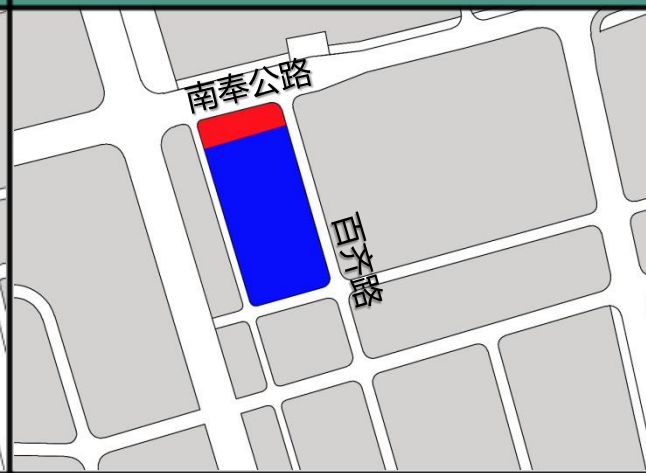
广告点位立面分布图



用地规划图

阵地规划分区划分图

细化后三区划分图



控制列表

序号	现点位编号	地址	类型	位置	所在街道	形式	尺寸	照明	性质	色彩	备注
1	200010301B3S	南方国际二大道8号	B3-墙面满底板式	建筑北立面	南桥	喷绘	H≤4m L≤7m	投光照明	S-商业	与外墙色彩相协调	
2	200010302B3S		B3-墙面满底板式	建筑北北面	南桥	喷绘	H≤4m L≤7m	投光照明	S-商业	与外墙色彩相协调	
3	200010303A3S		A3-屋顶满底板式	建筑北立面	南桥	喷绘	H≤5m L≤7m	投光照明	S-商业	与外墙色彩相协调	
4	200010304A3S		A3-屋顶满底板式	建筑西北面	南桥	喷绘	H≤5m L≤7m	投光照明	S-商业	与外墙色彩相协调	
5	200010305A3S		A3-屋顶满底板式	建筑西立面	南桥	喷绘	H≤5m L≤7m	投光照明	S-商业	与外墙色彩相协调	
6	200010306B3P		B3-墙面满底板式	建筑东立面	南桥	喷绘	H≤4m L≤7m	投光照明	P-公益	与外墙色彩相协调	



区位图 (南桥镇)

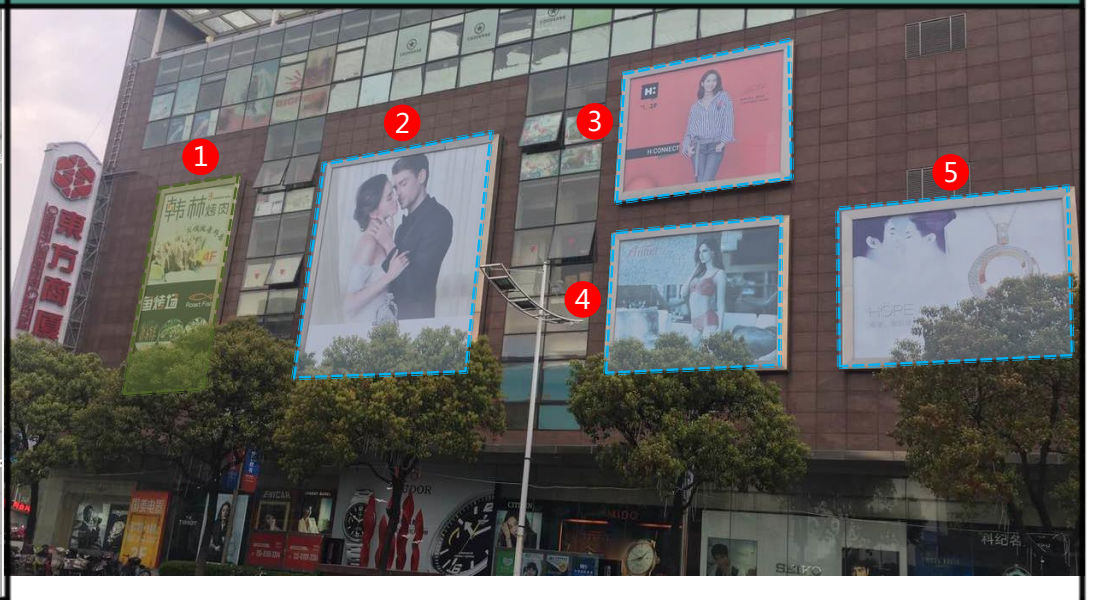
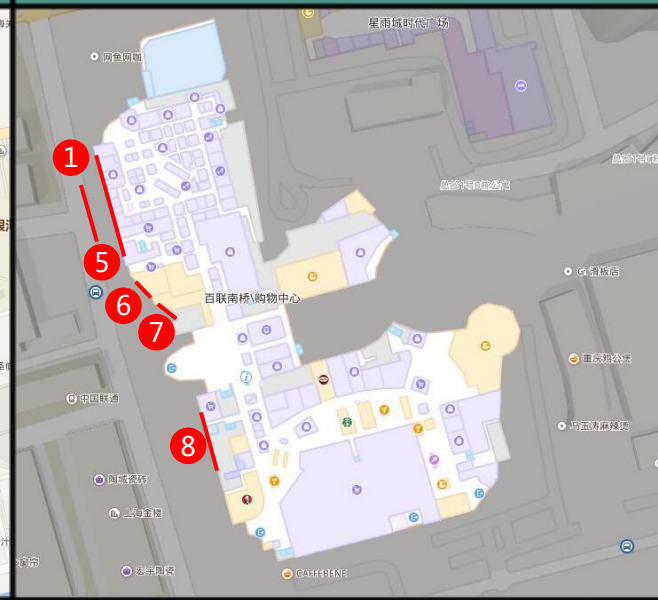
街道编号:002

建筑位置图

建筑编号:01

广告点位平面分布图

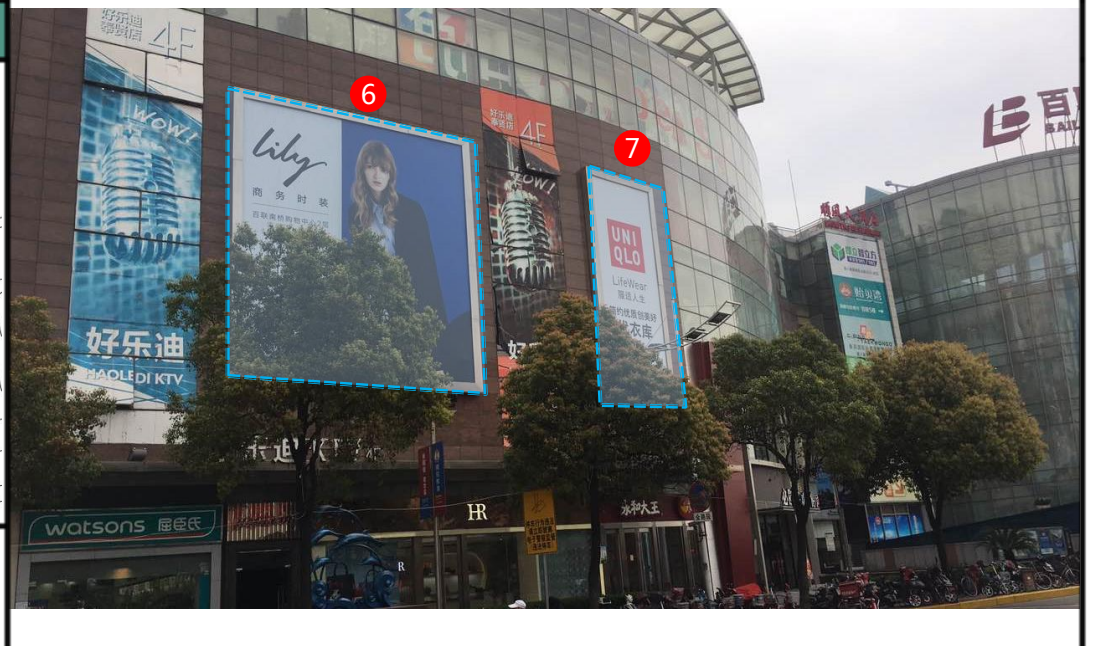
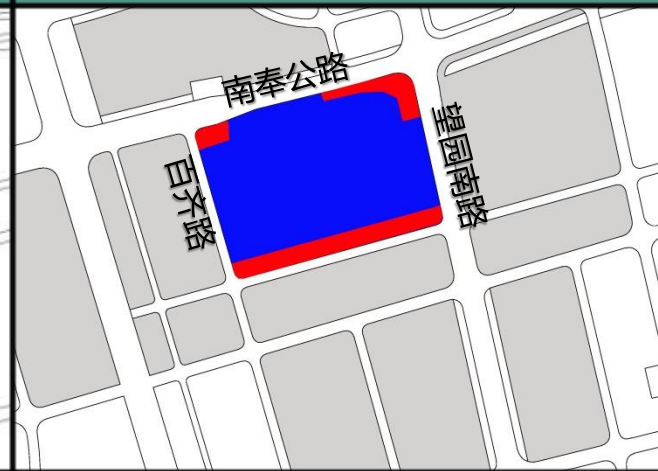
广告点位立面分布图



用地规划图

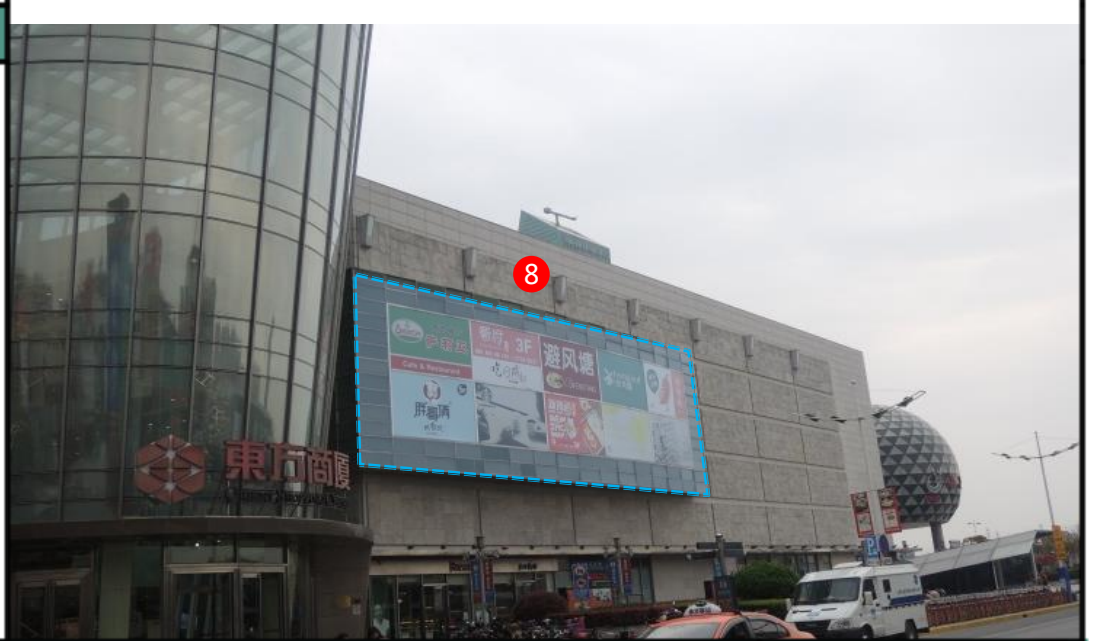
阵地区划分区图

细化后三区划分图



控制列表

序号	现点位编号	地址	类型	位置	所在街道	形式	尺寸	照明	性质	色彩	备注
1	200020101B3P	百齐路588号南桥百联购物中心	B3-墙面满底板式	建筑西立面	南桥	喷绘	H≤6m L≤3m	投光照明	P-公益	与外墙色彩相协调	
2	200020102B3S		B3-墙面满底板式	建筑西立面	南桥	喷绘	H≤6m L≤4m	投光照明	S-商业	与外墙色彩相协调	
3	200020103B3S		B3-墙面满底板式	建筑西立面	南桥	喷绘	H≤4m L≤4m	无照明	S-商业	与外墙色彩相协调	
4	200020104B3S		B3-墙面满底板式	建筑西立面	南桥	喷绘	H≤4m L≤4m	无照明	S-商业	与外墙色彩相协调	
5	200020105B3S		B3-墙面满底板式	建筑西立面	南桥	喷绘	H≤5m L≤4m	投光照明	S-商业	与外墙色彩相协调	
6	200020106B3S		B3-墙面满底板式	建筑西立面	南桥	喷绘	H≤6m L≤6m	内发光	S-商业	与外墙色彩相协调	
7	200020107B3S		B3-墙面满底板式	建筑西立面	南桥	喷绘	H≤6m L≤3m	内发光	S-商业	与外墙色彩相协调	
8	200020108B3S		B3-墙面满底板式	建筑西立面	南桥	喷绘	H≤6m L≤12m	投光照明	S-商业	与外墙色彩相协调	



区位图（南桥镇）

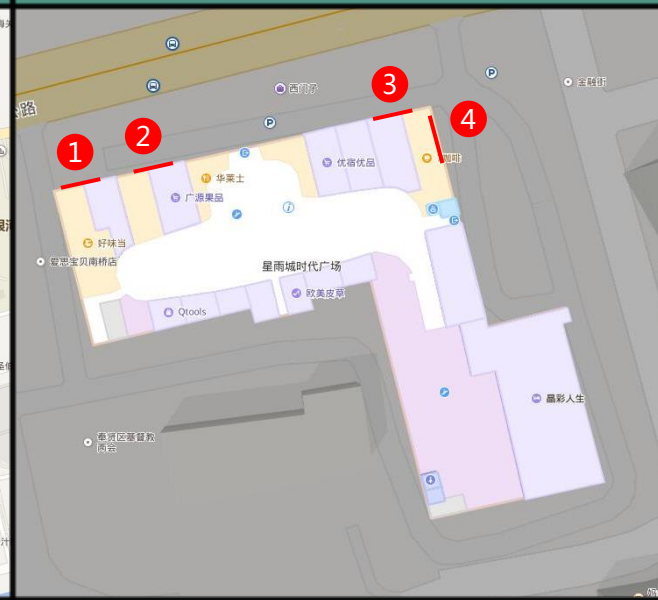
街道编号:003

建筑位置图

建筑编号：01

广告点位平面分布图

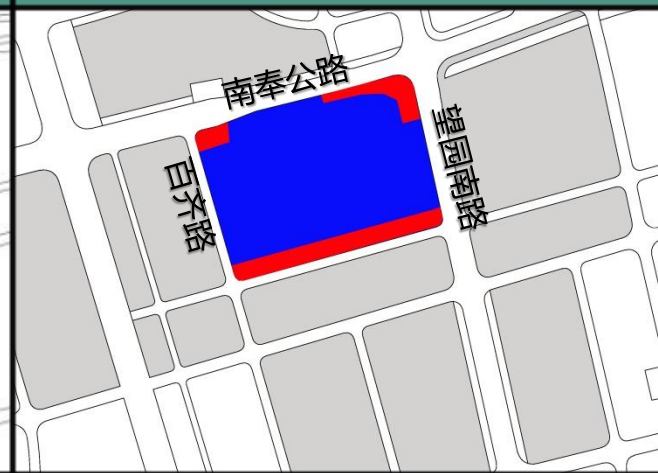
广告点位立面分布图



用地规划图

阵地规划分区划分图

细化后三区划分图



控制列表

序号	现点位编号	地址	类型	位置	所在街道	形式	尺寸	照明	性质	色彩	备注
1	200030101B3S	南奉公路 8505号星 雨城时代广 场	B3-墙面满底板式	建筑北立面	南桥	喷绘	H≤7m L≤3m	投光照明	S-商业	与外墙色彩相协调	
2	200030102B3S		B3-墙面满底板式	建筑北立面	南桥	喷绘	H≤7m L≤3m	投光照明	S-商业	与外墙色彩相协调	
3	200030103B3S		B3-墙面满底板式	建筑北立面	南桥	喷绘	H≤7m L≤3m	投光照明	S-商业	与外墙色彩相协调	
4	200030104B3S		B3-墙面满底板式	建筑东立面	南桥	喷绘	H≤7m L≤5m	投光照明	S-商业	与外墙色彩相协调	

区位图 (南桥镇)

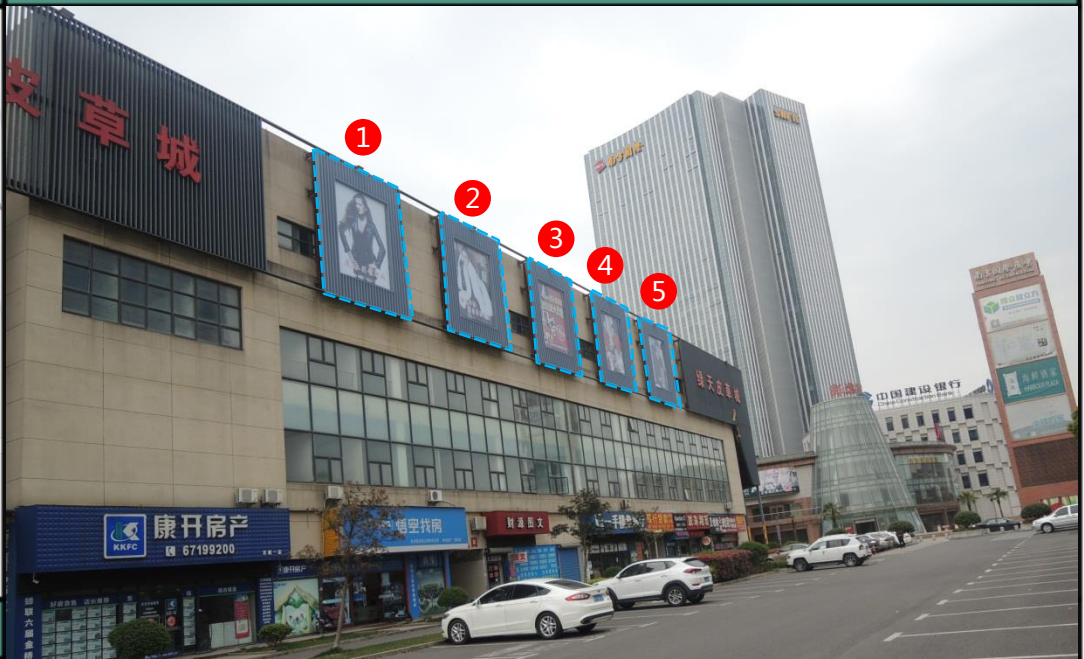
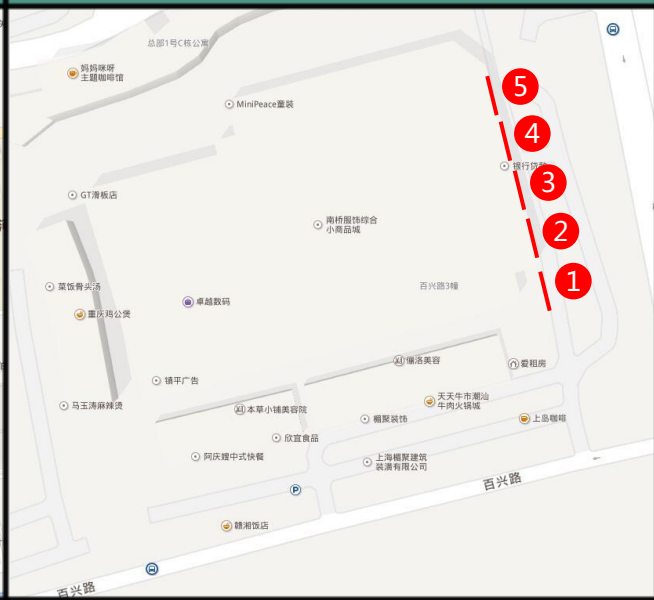
街道编号:004

建筑位置图

建筑编号:01

广告点位平面分布图

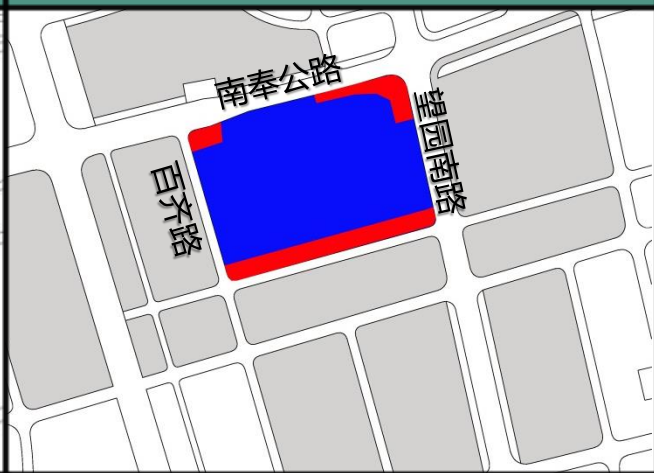
广告点位立面分布图



用地规划图

阵地图划分区划分图

细化后三区划分图



控制列表

序号	现点位编号	地址	类型	位置	所在街道	形式	尺寸	照明	性质	色彩	备注
1	200040101B3S	奉贤区百兴路10号绿天皮革城	B3-墙面满底板式	建筑东立面	南桥	喷绘	H≤3m L≤4m	内发光	S-商业	与外墙色彩相协调	
2	200040102B3S		B3-墙面满底板式	建筑东立面	南桥	喷绘	H≤3m L≤4m	内发光	S-商业	与外墙色彩相协调	
3	200040103B3S		B3-墙面满底板式	建筑东立面	南桥	喷绘	H≤3m L≤4m	内发光	S-商业	与外墙色彩相协调	
4	200040104B3S		B3-墙面满底板式	建筑东立面	南桥	喷绘	H≤3m L≤4m	内发光	S-商业	与外墙色彩相协调	
5	200040105B3S		B3-墙面满底板式	建筑东立面	南桥	喷绘	H≤3m L≤4m	内发光	S-商业	与外墙色彩相协调	

区位图 (南桥镇)

街道编号:005

建筑位置图

建筑编号:01

广告点位平面分布图

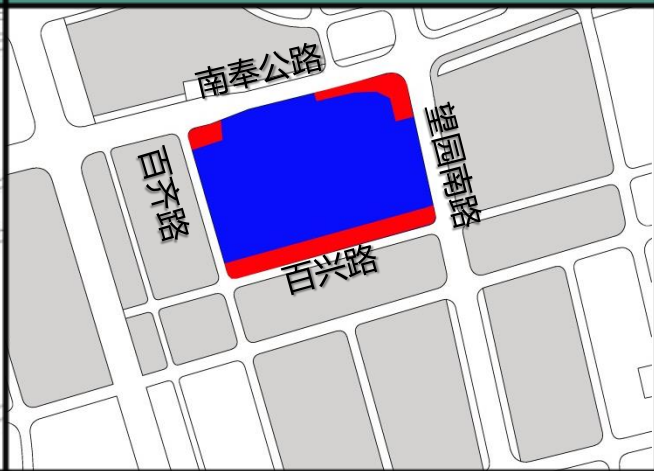
广告点位立面分布图



用地规划图

阵地图划分区划分图

细化后三区划分图



控制列表

序号	现点位编号	地址	类型	位置	所在街道	形式	尺寸	照明	性质	色彩	备注
1	200050101B3S	百兴路28号	B3-墙面满底板式	建筑南立面	南桥	喷绘	H≤3m L≤4m	投光照明	S-商业	与外墙色彩相协调	
2	200050102B3S		B3-墙面满底板式	建筑南立面	南桥	喷绘	H≤3m L≤4m	投光照明	S-商业	与外墙色彩相协调	
3	200050103B3S		B3-墙面满底板式	建筑南立面	南桥	喷绘	H≤3m L≤4m	投光照明	S-商业	与外墙色彩相协调	
4	200050104B3S		B3-墙面满底板式	建筑南立面	南桥	喷绘	H≤3m L≤4m	投光照明	S-商业	与外墙色彩相协调	
5	200050105B3S		B3-墙面满底板式	建筑南立面	南桥	喷绘	H≤3m L≤4m	投光照明	S-商业	与外墙色彩相协调	
6	200050106B3S		B3-墙面满底板式	建筑南立面	南桥	喷绘	H≤3m L≤4m	投光照明	S-商业	与外墙色彩相协调	
7	200050107B3S		B3-墙面满底板式	建筑南立面	南桥	喷绘	H≤6m L≤4m	投光照明	S-商业	与外墙色彩相协调	



备注：该建筑属于商办用地性质，房屋用途除一处公证处外，其他都属于商办功能。

区位图（南桥镇）

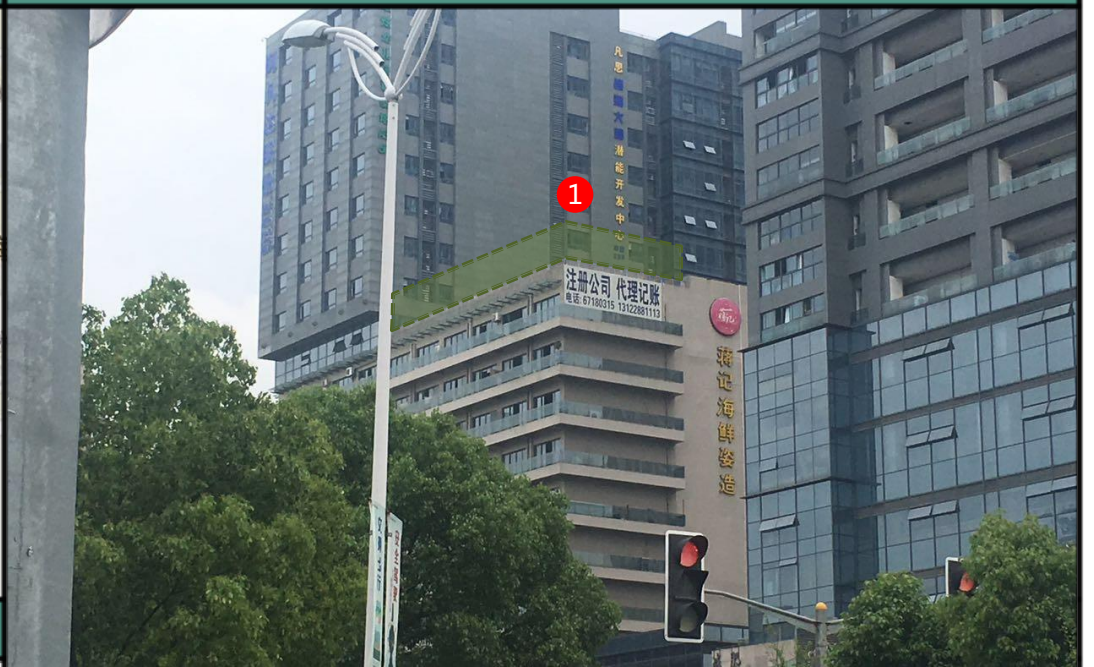
街道编号:006

建筑位置图

建筑编号：01-02

广告点位平面分布图

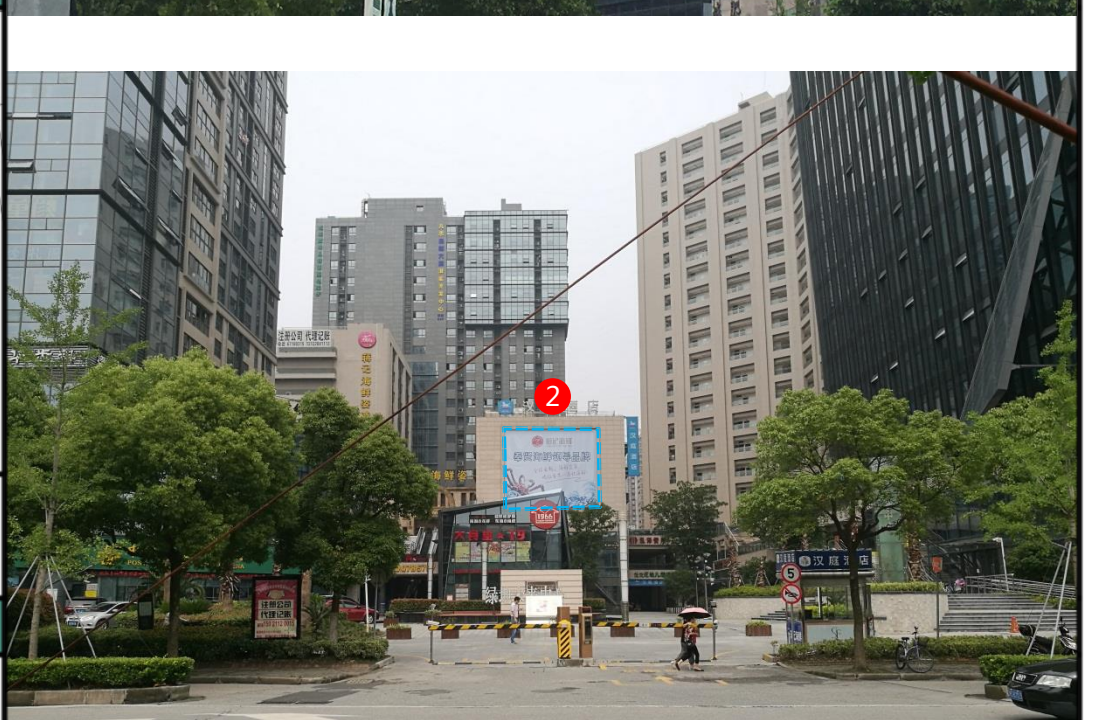
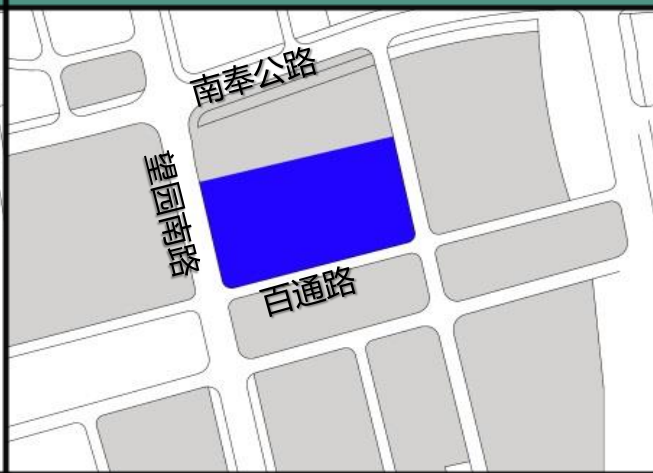
广告点位立面分布图



用地规划图

阵地规划分区划分图

细化后三区划分图



控制列表

序号	现点位编号	地址	类型	位置	所在街道	形式	尺寸	照明	性质	色彩	备注
1	200060101A3P	望园南路绿地未来中心	A3-屋顶满底板式	建筑西北面	南桥	喷绘	H≤4m L≤12m	投光照明	P-公益	与外墙色彩相协调	
2	200060202B3S		B3-墙面满底板式	建筑西立面	南桥	喷绘	H≤6m L≤9m	投光照明	S-商业	与外墙色彩相协调	

区位图 (南桥镇)

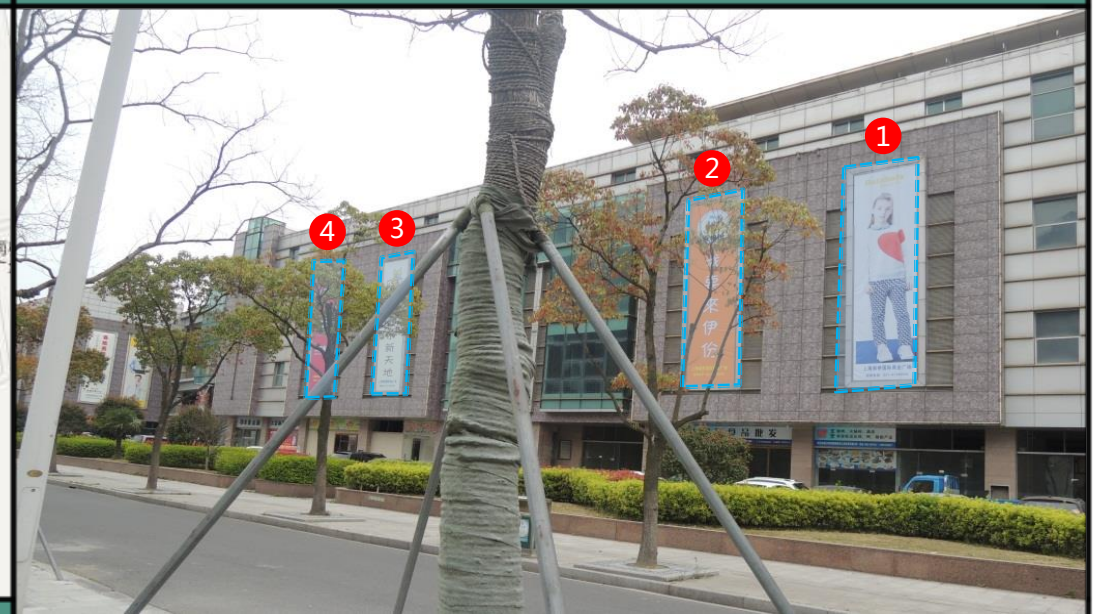
街道编号:007

建筑位置图

建筑编号:01

广告点位平面分布图

广告点位立面分布图



用地规划图

阵地规划分区划分图

细化后三区划分图



控制列表

序号	现点位编号	地址	类型	位置	所在街道	形式	尺寸	照明	性质	色彩	备注
1	200070101B3S	金海路 3399号南 桥国际商业 广场	B3-墙面满底板式	建筑北立面	南桥	喷绘	H≤6m L≤4m	投光照明	S-商业	与外墙色彩相协调	
2	200070102B3S		B3-墙面满底板式	建筑北立面	南桥	喷绘	H≤6m L≤4m	投光照明	S-商业	与外墙色彩相协调	
3	200070103B3S		B3-墙面满底板式	建筑北立面	南桥	喷绘	H≤6m L≤4m	投光照明	S-商业	与外墙色彩相协调	
4	200070104B3S		B3-墙面满底板式	建筑北立面	南桥	喷绘	H≤6m L≤4m	投光照明	S-商业	与外墙色彩相协调	
5	200070105B3P		B3-墙面满底板式	建筑北立面	南桥	喷绘	H≤6m L≤4m	投光照明	P-公益	与外墙色彩相协调	
6	200070106B3P		B3-墙面满底板式	建筑北立面	南桥	喷绘	H≤6m L≤4m	投光照明	P-公益	与外墙色彩相协调	
7	200070107B3S		B3-墙面满底板式	建筑北立面	南桥	喷绘	H≤6m L≤4m	投光照明	S-商业	与外墙色彩相协调	
8	200040108B3S		B3-墙面满底板式	建筑北立面	南桥	喷绘	H≤6m L≤4m	投光照明	S-商业	与外墙色彩相协调	

区位图 (南桥镇)

街道编号:007

建筑位置图

建筑编号:01

广告点位平面分布图

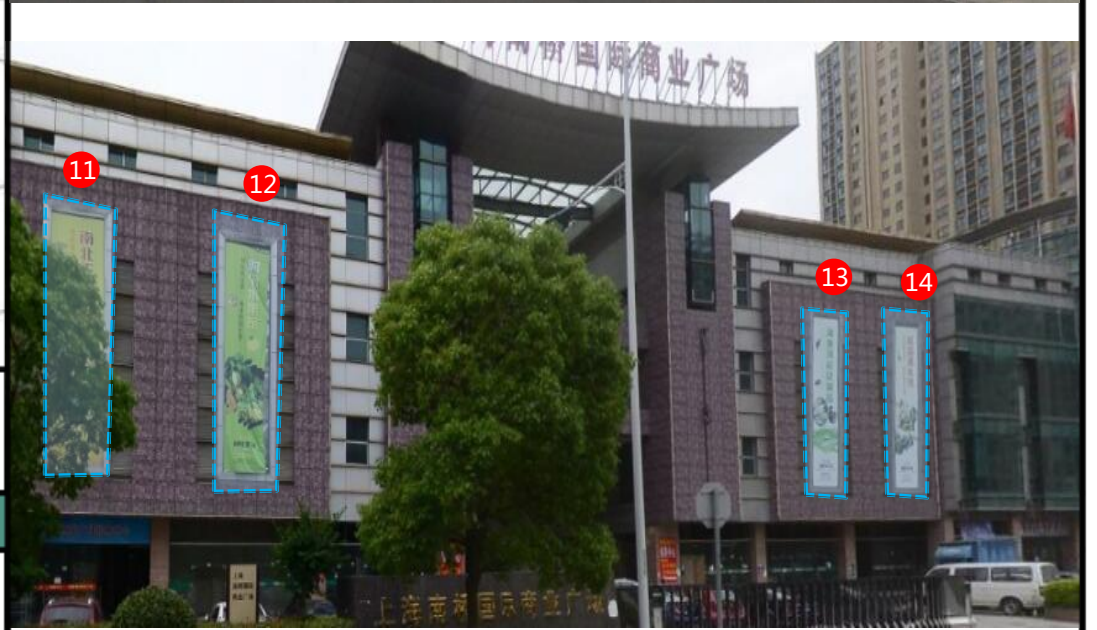
广告点位立面分布图



用地规划图

阵地规划分区划分图

细化后三区划分图



控制列表

序号	现点位编号	地址	类型	位置	所在街道	形式	尺寸	照明	性质	色彩	备注
9	200070109B3S	金海路 3399号南 桥国际商业 广场	B3-墙面满底板式	建筑西立面	南桥	喷绘	H≤6m L≤4m	投光照明	S-商业	与外墙色彩相协调	
10	200070110B3S		B3-墙面满底板式	建筑西立面	南桥	喷绘	H≤6m L≤4m	投光照明	S-商业	与外墙色彩相协调	
11	200070111B3S		B3-墙面满底板式	建筑西立面	南桥	喷绘	H≤6m L≤4m	投光照明	S-商业	与外墙色彩相协调	
12	200070112B3S		B3-墙面满底板式	建筑西立面	南桥	喷绘	H≤6m L≤4m	投光照明	S-商业	与外墙色彩相协调	
13	200070113B3S		B3-墙面满底板式	建筑西立面	南桥	喷绘	H≤6m L≤4m	投光照明	S-商业	与外墙色彩相协调	
14	200070114B3S		B3-墙面满底板式	建筑西立面	南桥	喷绘	H≤6m L≤4m	投光照明	S-商业	与外墙色彩相协调	

区位图（南桥镇）

街道编号:008

建筑位置图

建筑编号：01

广告点位平面分布图

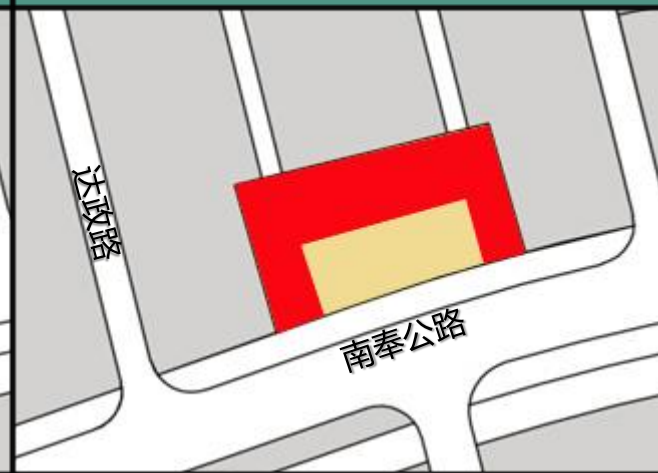
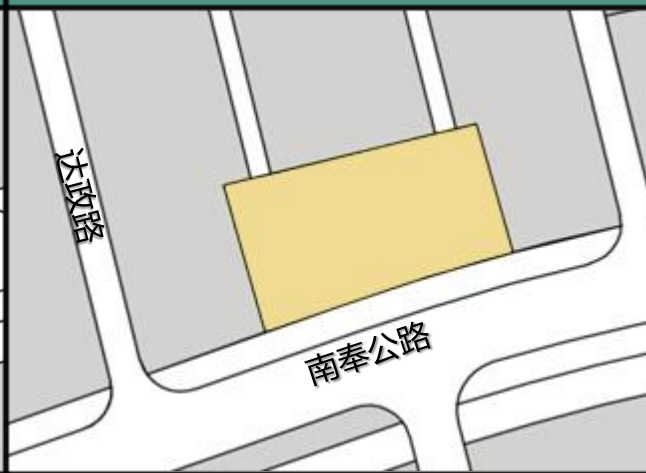
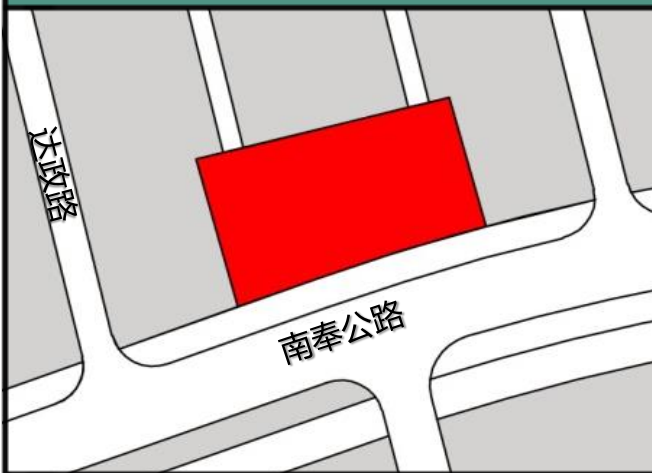
广告点位立面分布图



用地规划图

阵地规划分区划分图

细化后三区划分图



控制列表

序号	现点位编号	地址	类型	位置	所在街道	形式	尺寸	照明	性质	色彩	备注
1	200080101B3S	百富路388 南财富广场	B3-墙面满底板式	建筑南立面	南桥	喷绘	H≤6m L≤9m	投光照明	S-商业	与外墙色彩相协调	

区位图（南桥镇）

街道编号:009

建筑位置图

建筑编号：01

广告点位平面分布图

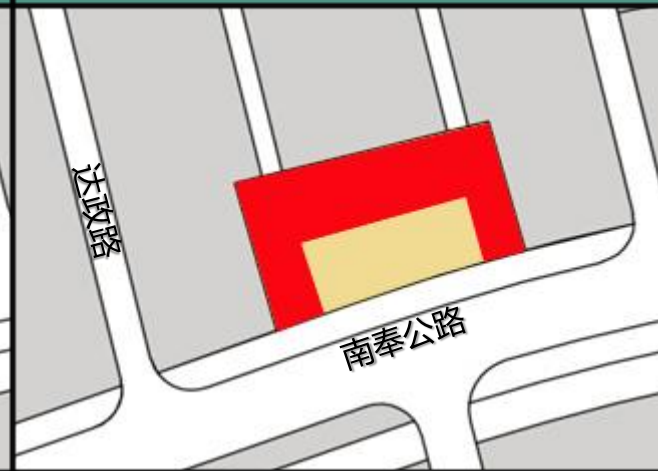
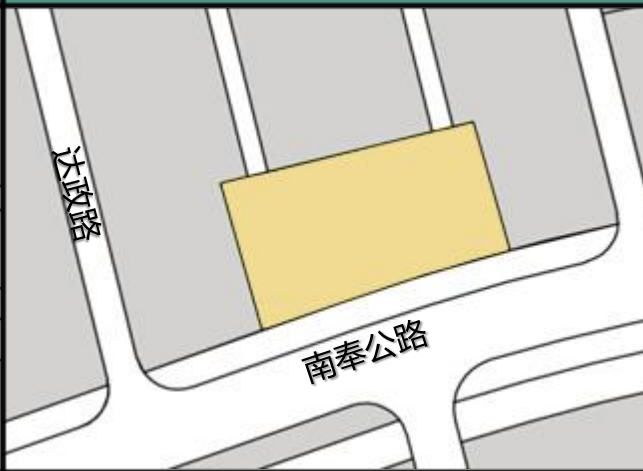
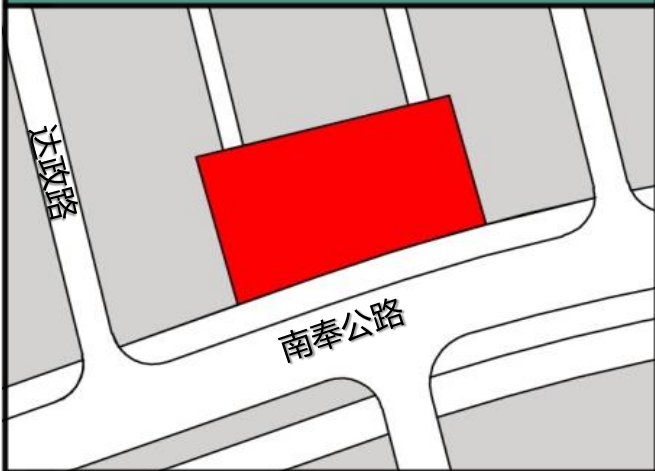
广告点位立面分布图



用地规划图

阵地规划分区划分图

细化后三区划分图



控制列表

序号	现点位编号	地址	类型	位置	所在街道	形式	尺寸	照明	性质	色彩	备注
1	200090101B3S	南奉公路 7228号二 建大厦	B3-墙面满底板式	建筑南立面	南桥	喷绘	H≤6m L≤6m	内发光	S-商业	与外墙色彩相协调	

区位图（南桥镇）

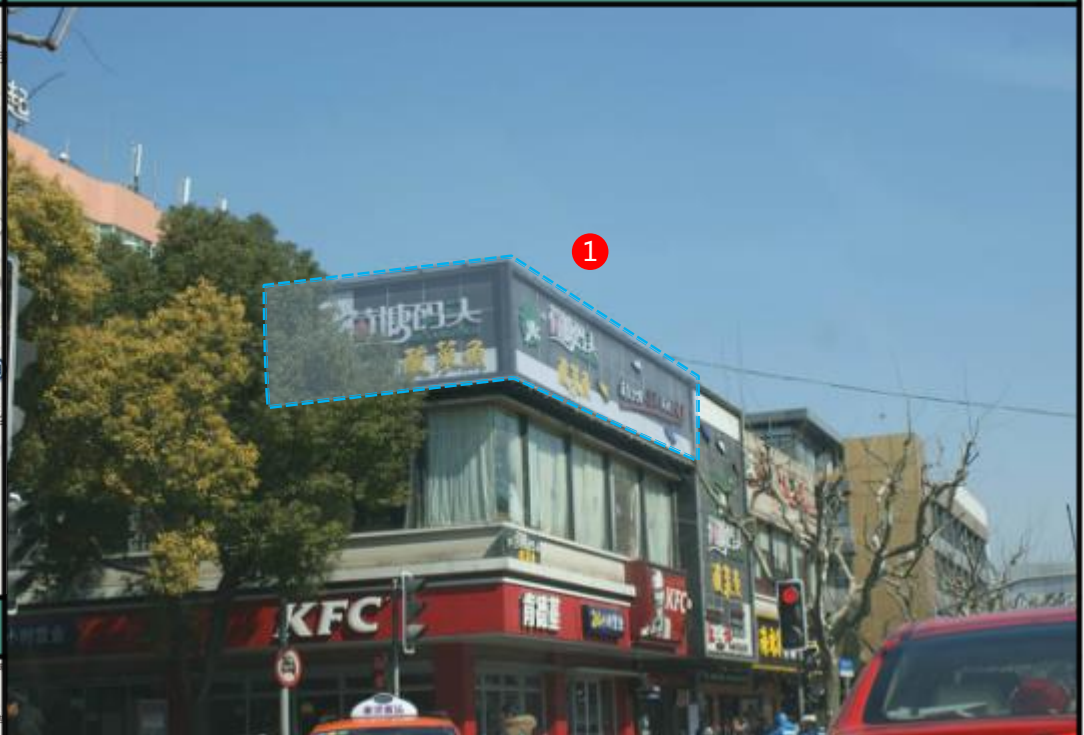
街道编号:010

建筑位置图

建筑编号：01

广告点位平面分布图

广告点位立面分布图



用地规划图

阵地规划分区划分图

细化后三区划分图



控制列表

序号	现点位编号	地址	类型	位置	所在街道	形式	尺寸	照明	性质	色彩	备注
1	200100101B3S	解放中路400号	B3-墙面满底板式	建筑南立面	南桥	喷绘	H≤6m L≤12m	投光照明	S-商业	与外墙色彩相协调	

区位图 (南桥镇)

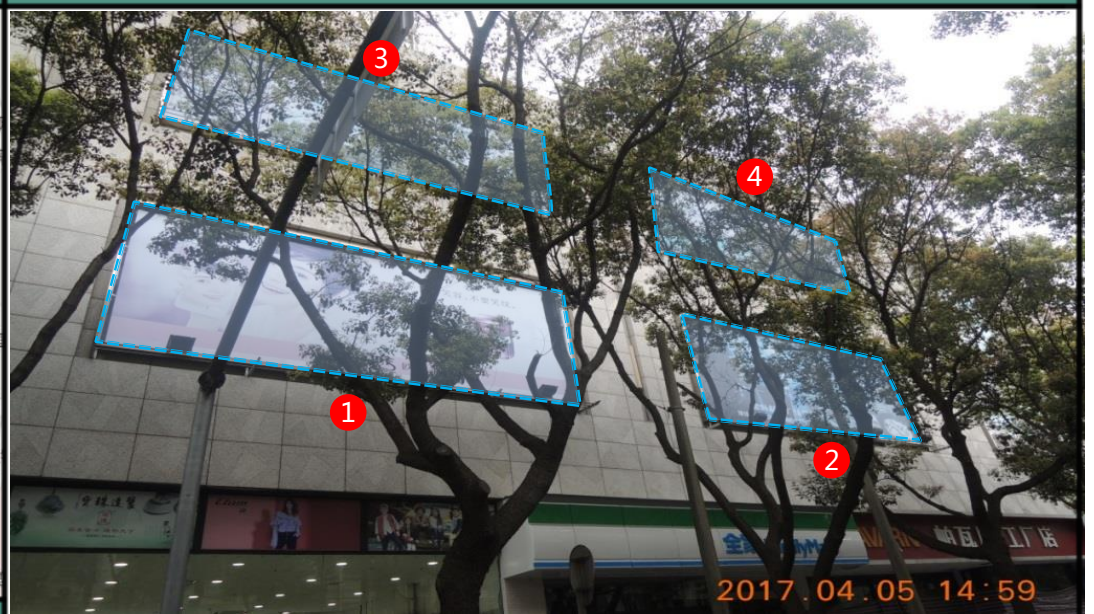
街道编号:011

建筑位置图

建筑编号:01

广告点位平面分布图

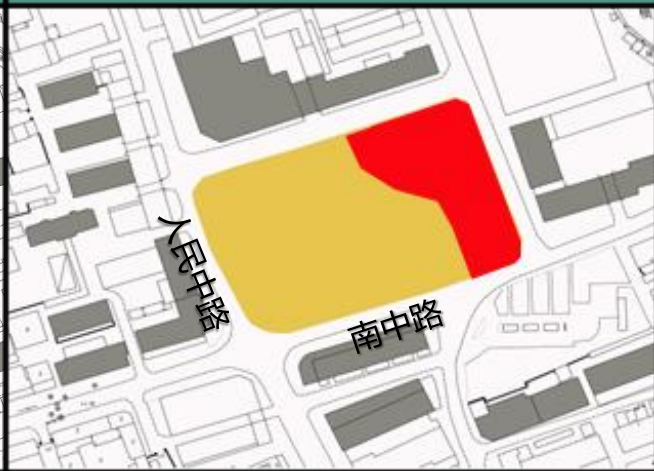
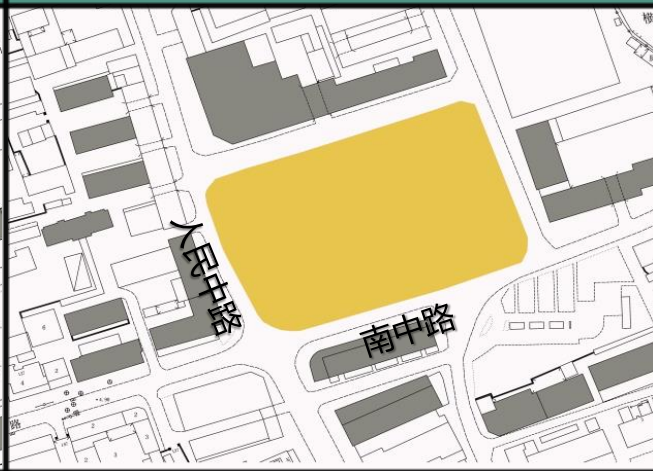
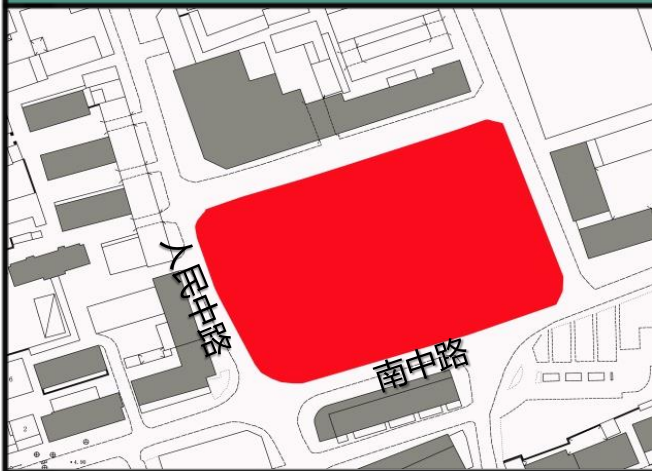
广告点位立面分布图



用地规划图

阵地规划分区划分图

细化后三区划分图



控制列表

序号	现点位编号	地址	类型	位置	所在街道	形式	尺寸	照明	性质	色彩	备注
1	200110101B3S	南中路80号浦商百货	B3-墙面满底板式	建筑南立面	南桥	喷绘	H≤4m L≤7m	投光照明	S-商业	与外墙色彩相协调	
2	200110102B3S		B3-墙面满底板式	建筑西立面	南桥	喷绘	H≤4m L≤7m	投光照明	S-商业	与外墙色彩相协调	
3	200110103B3S		B3-墙面满底板式	建筑南立面	南桥	喷绘	H≤4m L≤7m	投光照明	S-商业	与外墙色彩相协调	
4	200110104B3S		B3-墙面满底板式	建筑西立面	南桥	喷绘	H≤4m L≤7m	投光照明	S-商业	与外墙色彩相协调	
5	200110105B3S		B3-墙面满底板式	建筑南立面	南桥	喷绘	H≤7m L≤4m	投光照明	S-商业	与外墙色彩相协调	

区位图 (南桥镇)

街道编号:012

建筑位置图

建筑编号:01

广告点位平面分布图

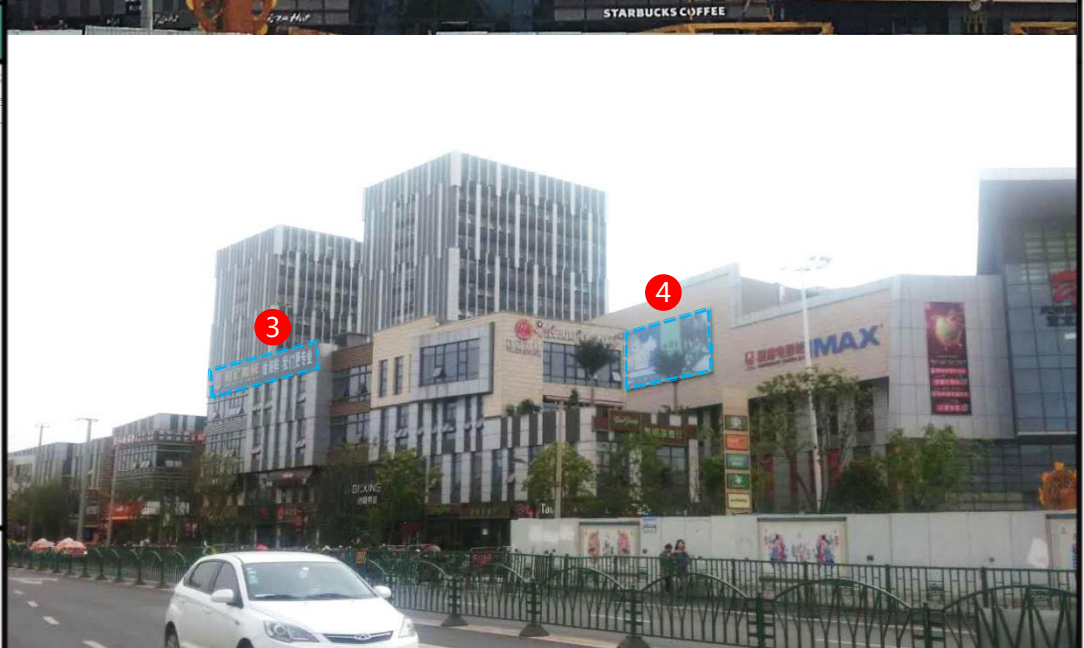
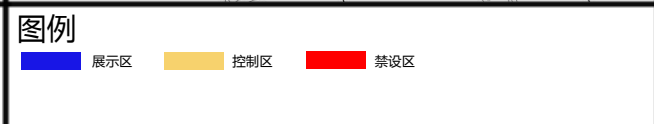
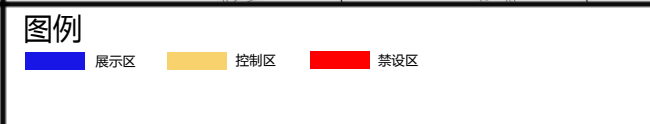
广告点位立面分布图



用地规划图

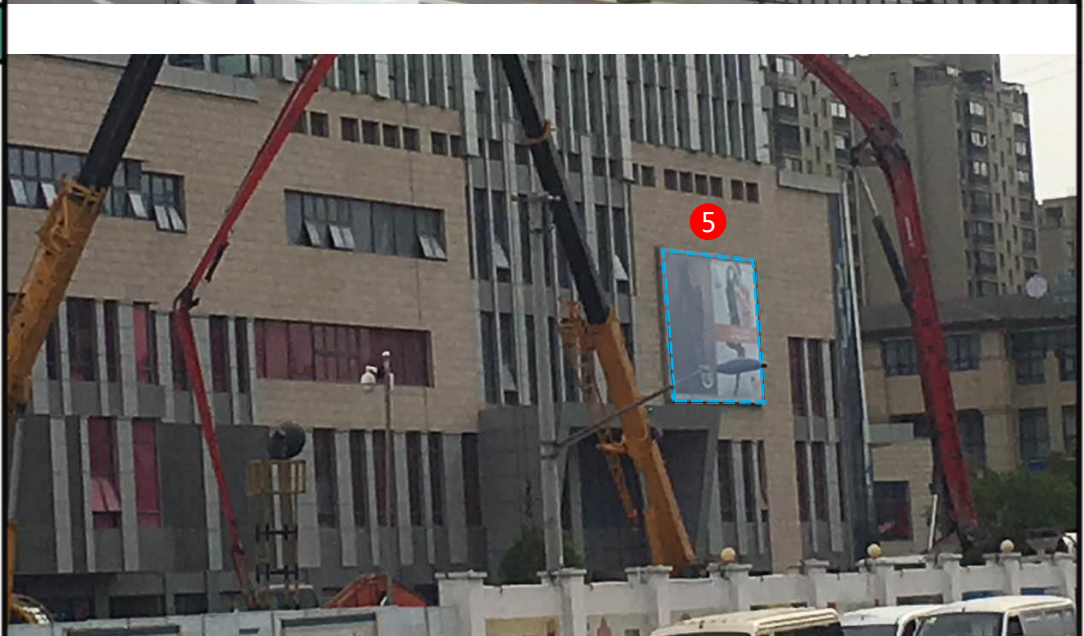
阵地规划分区划分图

细化后三区划分图



控制列表

序号	现点位编号	地址	类型	位置	所在街道	形式	尺寸	照明	性质	色彩	备注
1	200120101B3S	航南公路 5639号宝 龙城市广场	B3-墙面满底板式	建筑西立面	南桥	喷绘	H≤6m L≤12m	内发光	S-商业	与外墙色彩相协调	
2	200120102B3S		B3-墙面满底板式	建筑南立面	南桥	喷绘	H≤6m L≤12m	内发光	S-商业	与外墙色彩相协调	
3	200120103B3S		B3-墙面满底板式	建筑西立面	南桥	喷绘	H≤6m L≤12m	投光照明	S-商业	与外墙色彩相协调	
4	200120104B3S		B3-墙面满底板式	建筑西立面	南桥	喷绘	H≤6m L≤12m	投光照明	S-商业	与外墙色彩相协调	
5	200120105B3S		B3-墙面满底板式	建筑南立面	南桥	喷绘	H≤6m L≤12m	内发光	S-商业	与外墙色彩相协调	



区位图 (南桥镇)

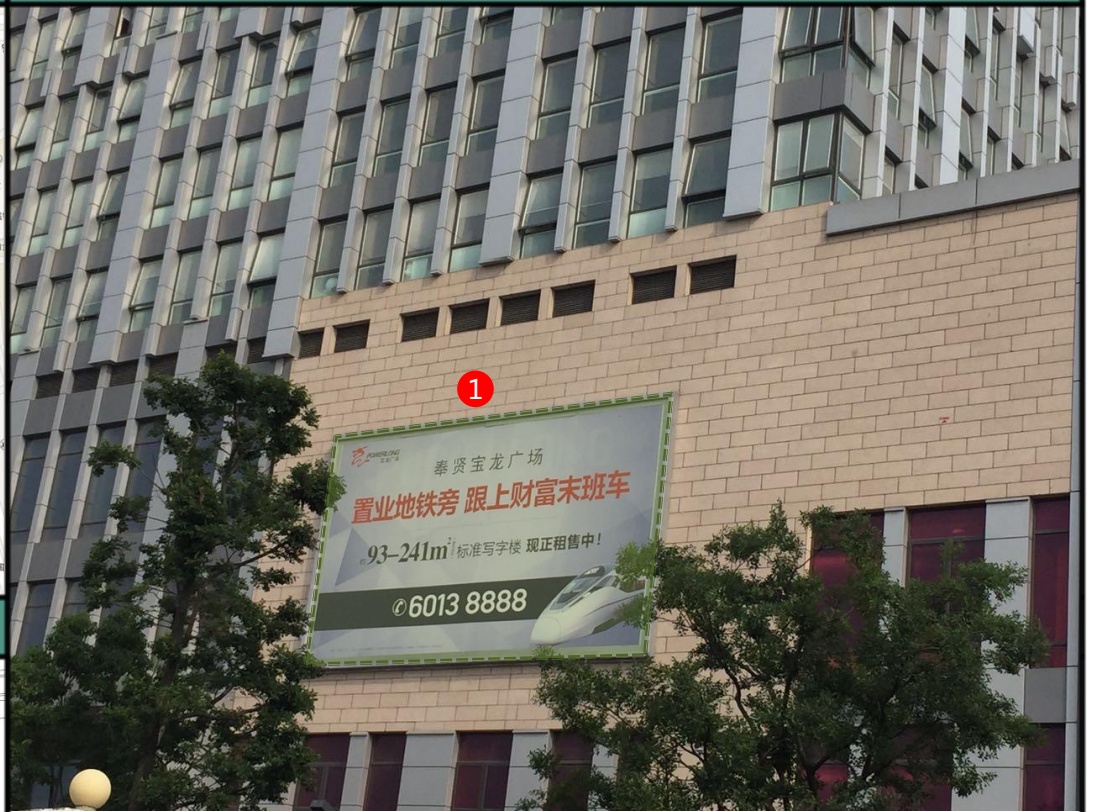
街道编号:012

建筑位置图

建筑编号:01

广告点位平面分布图

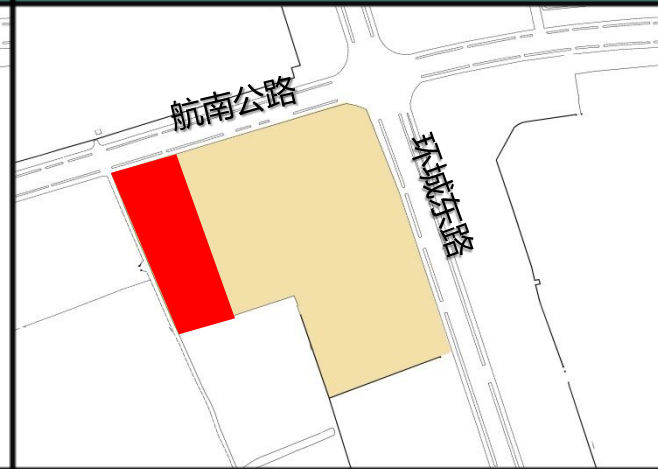
广告点位立面分布图



用地规划图

阵地规划分区划分图

细化后三区划分图



控制列表

序号	现点位编号	地址	类型	位置	所在街道	形式	尺寸	照明	性质	色彩	备注
1	200120101B3P	航南公路 5639号宝 龙城市广场	B3-墙面满底板式	建筑南立面	南桥	喷绘	H≤6m L≤12m	内发光	P-公益	与外墙色彩相协调	

区位图（南桥镇）

街道编号:013



建筑位置图

建筑编号：01



广告点位平面分布图



广告点位立面分布图



用地规划图



阵地规划分区划分图



细化后三区划分图



图例

- 居住生活区
- 商业办公区
- 科教文卫区
- 主要对外交通用地
- 工业仓储区
- 研发产业区
- 特定功能区
- 主要市政公用设施用地
- 体育休闲区
- 大型绿地
- 结构林地区
- 基本农田集中区

图例

- 展示区
- 控制区
- 禁设区

图例

- 展示区
- 控制区
- 禁设区

控制列表

序号	现点位编号	地址	类型	位置	所在街道	形式	尺寸	照明	性质	色彩	备注
1	200130101B3S	航南公路环城东路小元国	B3-墙面满底板式	建筑南北面	南桥	喷绘	H≤6m L≤15m	内发光	S-商业	与外墙色彩相协调	

区位图 (南桥镇) 街道编号:014



建筑位置图 建筑编号:01



广告点位平面分布图



广告点位立面分布图



用地规划图



阵地规划分区划分图



细化后三区划分图



图例

- 居住生活区
- 商业办公区
- 科教文卫区
- 主要对外交通用地
- 工业仓储区
- 研发产业区
- 特定功能区
- 主要市政公用设施用地
- 体育休闲区
- 大型绿地
- 结构林地区
- 基本农田集中区

图例

- 展示区
- 控制区
- 禁设区

图例

- 展示区
- 控制区
- 禁设区

控制列表

序号	现点位编号	地址	类型	位置	所在街道	形式	尺寸	照明	性质	色彩	备注
1	200140101B3S	环城东路630号南桥·新都汇生活广场	B3-墙面满底板式	建筑东立面	南桥	喷绘	H≤4m L≤6m	内发光	S-商业	与外墙色彩相协调	
2	200140102B3S		B3-墙面满底板式	建筑东立面	南桥	喷绘	H≤4m L≤6m	内发光	S-商业	与外墙色彩相协调	
3	200140103B3S		B3-墙面满底板式	建筑东立面	南桥	喷绘	H≤4m L≤6m	内发光	S-商业	与外墙色彩相协调	
4	200140104B3S		B3-墙面满底板式	建筑东立面	南桥	喷绘	H≤4m L≤6m	内发光	S-商业	与外墙色彩相协调	
5	200140105B3P		B3-墙面满底板式	建筑东立面	南桥	喷绘	H≤4m L≤6m	内发光	P-公益	与外墙色彩相协调	

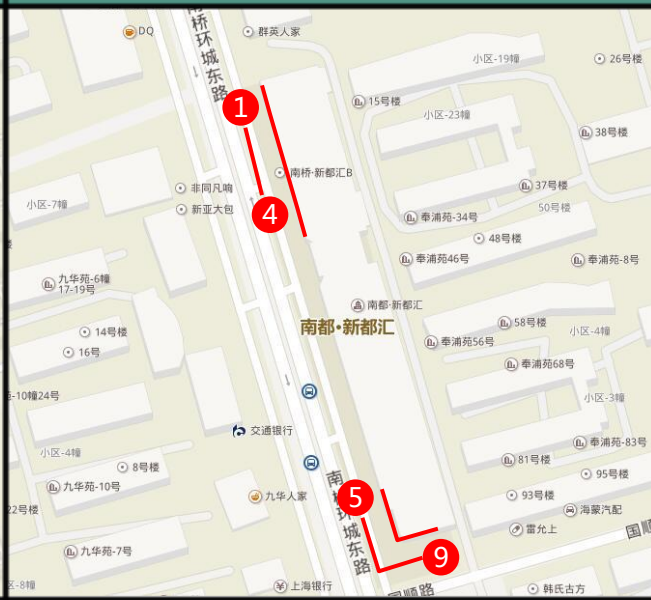
区位图（南桥镇） 街道编号:015



建筑位置图 建筑编号:01



广告点位平面分布图



广告点位立面分布图



用地规划图



阵地规划分区划分图



细化后三区划分图



图例

- 居住生活区
- 商业办公区
- 科教文卫区
- 主要对外交通用地
- 工业仓储区
- 研发产业区
- 特定功能区
- 主要市政公用设施用地
- 体育休闲区
- 大型绿地
- 结构林地区
- 基本农田集中区

图例

- 展示区
- 控制区
- 禁设区

图例

- 展示区
- 控制区
- 禁设区

控制列表

序号	现点位编号	地址	类型	位置	所在街道	形式	尺寸	照明	性质	色彩	备注
1	200150101B3S	环城东路679号南都·新都汇	B3-墙面满底板式	建筑西北面	南桥	喷绘	H≤6m L≤7m	投光照明	S-商业	与外墙色彩相协调	
2	200150102B3S		B3-墙面满底板式	建筑西立面	南桥	喷绘	H≤6m L≤7m	投光照明	S-商业	与外墙色彩相协调	
3	200150103B3S		B3-墙面满底板式	建筑西北面	南桥	喷绘	H≤6m L≤7m	投光照明	S-商业	与外墙色彩相协调	
4	200150104B3S		B3-墙面满底板式	建筑西立面	南桥	喷绘	H≤6m L≤7m	投光照明	S-商业	与外墙色彩相协调	
5	200150105B3P		B3-墙面满底板式	建筑西北面	南桥	喷绘	H≤6m L≤7m	投光照明	P-公益	与外墙色彩相协调	
6	200150106B3S		B3-墙面满底板式	建筑南立面	南桥	喷绘	H≤6m L≤7m	投光照明	S-商业	与外墙色彩相协调	
7	200150107B3S		B3-墙面满底板式	建筑南立面	南桥	喷绘	H≤6m L≤7m	投光照明	S-商业	与外墙色彩相协调	
8	200150108B3S		B3-墙面满底板式	建筑南立面	南桥	喷绘	H≤6m L≤7m	投光照明	S-商业	与外墙色彩相协调	
9	200150109B3S		B3-墙面满底板式	建筑南立面	南桥	喷绘	H≤6m L≤7m	投光照明	S-商业	与外墙色彩相协调	



区位图 (南桥镇) 街道编号:016



建筑位置图 建筑编号:01



广告点位平面分布图



广告点位立面分布图



用地规划图



阵地规划分区划分图



细化后三区划分图



图例

- 居住生活区 (Residential Living Area)
- 商业办公区 (Commercial Office Area)
- 科教文卫区 (Science, Education, Culture, and Health Area)
- 主要对外交通用地 (Main External Traffic Land)
- 工业仓储区 (Industrial and Warehouse Area)
- 研发产业区 (Research and Development Industry Area)
- 特定功能区 (Special Functional Area)
- 主要市政公用设施用地 (Main Municipal Public Utility Facility Land)
- 体育休闲区 (Sports and Recreation Area)
- 大型绿地 (Large Green Space)
- 结构林地区 (Structural Forest Area)
- 基本农田集中区 (Basic Farmland Concentration Area)

图例

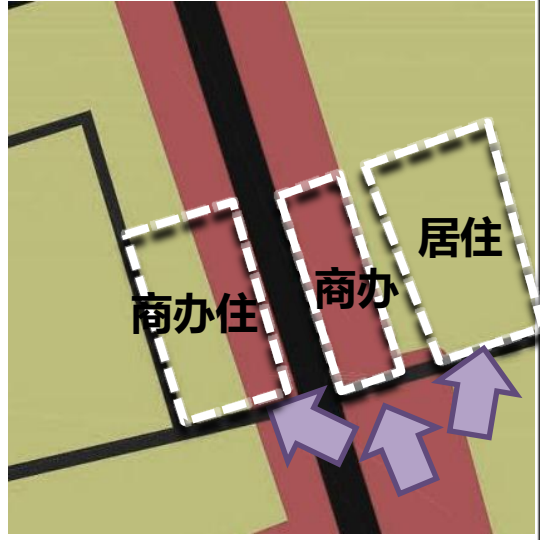
- 展示区 (Display Area)
- 控制区 (Control Area)
- 禁设区 (Prohibited Area)

图例

- 展示区 (Display Area)
- 控制区 (Control Area)
- 禁设区 (Prohibited Area)

控制列表

序号	现点位编号	地址	类型	位置	所在街道	形式	尺寸	照明	性质	色彩	备注
1	200160101B3S	环城东路 891-921号 易买得	B3-墙面满底板式	建筑南立面	南桥	喷绘	H≤6m L≤12m	灯箱照明	S-商业	与外墙色彩相协调	
2	200160102B3P		B3-墙面满底板式	建筑南立面	南桥	喷绘	H≤6m L≤12m	内发光	P-公益	与外墙色彩相协调	
3	200160103B3S		B3-墙面满底板式	建筑南立面	南桥	喷绘	H≤6m L≤12m	内发光	S-商业	与外墙色彩相协调	
4	200160104B3S		B3-墙面满底板式	建筑南立面	南桥	喷绘	H≤6m L≤12m	内发光	S-商业	与外墙色彩相协调	
5	200160105B3S		B3-墙面满底板式	建筑南立面	南桥	喷绘	H≤6m L≤12m	内发光	S-商业	与外墙色彩相协调	
6	200160106B3S		B3-墙面满底板式	建筑南立面	南桥	喷绘	H≤6m L≤12m	内发光	S-商业	与外墙色彩相协调	
7	200160107B3S		B3-墙面满底板式	建筑南立面	南桥	喷绘	H≤6m L≤12m	内发光	S-商业	与外墙色彩相协调	



对面及斜对面用地性质



西斜对面现状照片



对面及东斜对面现状照片

区位图 (南桥镇) 街道编号:017



建筑位置图 建筑编号:01



广告点位平面分布图



广告点位立面分布图



用地规划图



阵地图划分区划分图



细化后三区划分图



图例

- 居住生活区 (Residential Living Area)
- 商业办公区 (Commercial Office Area)
- 科教文卫区 (Science, Education, Culture, and Health Area)
- 主要对外交通用地 (Main External Traffic Land)
- 工业仓储区 (Industrial and Warehouse Area)
- 研发产业区 (Research and Development Industry Area)
- 特定功能区 (Specific Functional Area)
- 主要市政公用设施用地 (Main Municipal Public Utility Facility Land)
- 体育休闲区 (Sports and Recreation Area)
- 大型绿地 (Large Green Space)
- 结构林地区 (Structural Forest Area)
- 基本农田集中区 (Basic Farmland Concentration Area)

图例

- 展示区 (Display Area)
- 控制区 (Control Area)
- 禁设区 (Prohibited Area)

图例

- 展示区 (Display Area)
- 控制区 (Control Area)
- 禁设区 (Prohibited Area)

控制列表

序号	现点位编号	地址	类型	位置	所在街道	形式	尺寸	照明	性质	色彩	备注
1	200170101B3S	环城东路 999号五象城	B3-墙面满底板式	建筑南立面	南桥	喷绘	H≤6m L≤7m	灯箱照明	S-商业	与外墙色彩相协调	
2	200170102B3P		B3-墙面满底板式	建筑南立面	南桥	喷绘	H≤6m L≤7m	内发光	P-公益	与外墙色彩相协调	
3	200170103B3S		B3-墙面满底板式	建筑南立面	南桥	喷绘	H≤6m L≤7m	内发光	S-商业	与外墙色彩相协调	
4	200170104B3S		B3-墙面满底板式	建筑南立面	南桥	喷绘	H≤6m L≤7m	内发光	S-商业	与外墙色彩相协调	
5	200170105B3S		B3-墙面满底板式	建筑南立面	南桥	喷绘	H≤6m L≤7m	内发光	S-商业	与外墙色彩相协调	
6	200170106B3S		B3-墙面满底板式	建筑南立面	南桥	喷绘	H≤6m L≤7m	内发光	S-商业	与外墙色彩相协调	
7	200170107B3S		B3-墙面满底板式	建筑南立面	南桥	喷绘	H≤6m L≤7m	内发光	S-商业	与外墙色彩相协调	
8	200170108B3S		B3-墙面满底板式	建筑南立面	南桥	喷绘	H≤6m L≤7m	内发光	S-商业	与外墙色彩相协调	
9	200170109B3S		B3-墙面满底板式	建筑南立面	南桥	喷绘	H≤6m L≤7m	内发光	S-商业	与外墙色彩相协调	

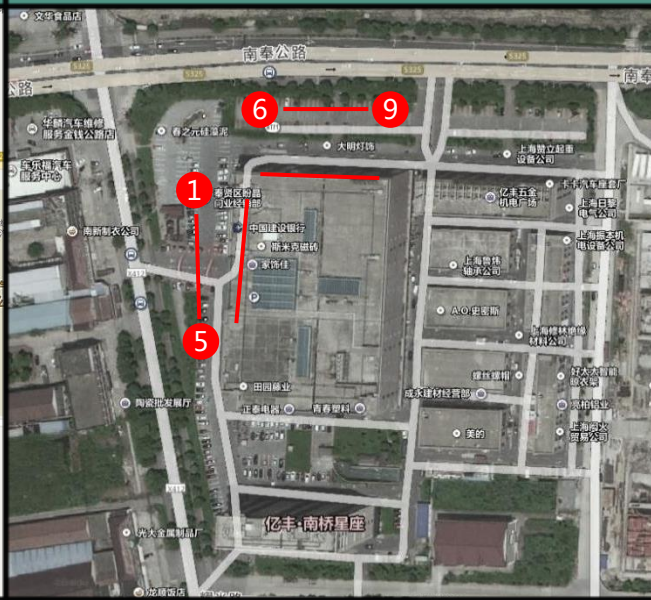
区位图 (南桥镇) 街道编号:018



建筑位置图 建筑编号: 01



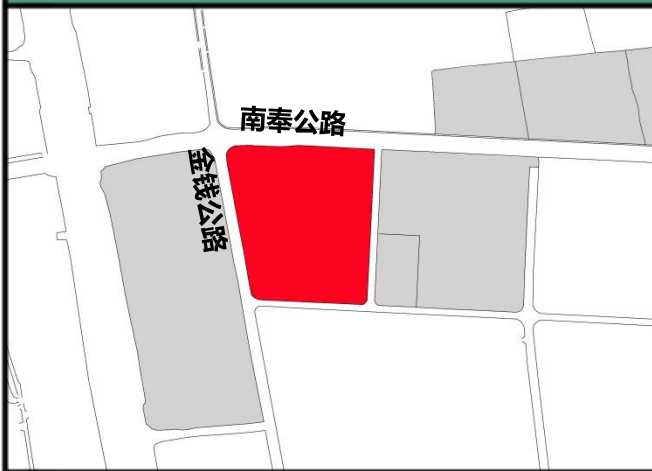
广告点位平面分布图



广告点位立面分布图



用地规划图



阵地规划分区划分图



细化后三区划分图



图例

- 居住生活区 (Residential Living Area)
- 商业办公区 (Commercial Office Area)
- 科教文卫区 (Science, Education, Culture, and Health Area)
- 主要对外交通用地 (Main External Traffic Land)
- 工业仓储区 (Industrial and Warehouse Area)
- 研发产业区 (Research and Development Industry Area)
- 特定功能区 (Specific Functional Area)
- 主要市政公用设施用地 (Main Municipal Utility Facility Land)
- 体育休闲区 (Sports and Recreation Area)
- 大型绿地 (Large Green Space)
- 结构林地区 (Structural Forest Area)
- 基本农田集中区 (Basic Farmland Concentration Area)

图例

- 展示区 (Display Area)
- 控制区 (Control Area)
- 禁设区 (Prohibition Area)

图例

- 展示区 (Display Area)
- 控制区 (Control Area)
- 禁设区 (Prohibition Area)

控制列表

序号	现点位编号	地址	类型	位置	所在街道	形式	尺寸	照明	性质	色彩	备注
1	200180101B3P	南奉公路6119号	B3-墙面满底板式	建筑西立面	南桥	喷绘	H≤6m L≤12m	投光照明	P-公益	与外墙色彩相协调	
2	200180102B3S		B3-墙面满底板式	建筑西立面	南桥	喷绘	H≤6m L≤12m	投光照明	S-商业	与外墙色彩相协调	
3	200180103B3S		B3-墙面满底板式	建筑西立面	南桥	喷绘	H≤6m L≤12m	投光照明	S-商业	与外墙色彩相协调	
4	200180104B3S		B3-墙面满底板式	建筑西立面	南桥	喷绘	H≤6m L≤12m	投光照明	S-商业	与外墙色彩相协调	
5	200180105B3S		B3-墙面满底板式	建筑西立面	南桥	喷绘	H≤6m L≤12m	投光照明	S-商业	与外墙色彩相协调	
6	200180106B3S		B3-墙面满底板式	建筑北立面	南桥	喷绘	H≤6m L≤12m	投光照明	S-商业	与外墙色彩相协调	
7	200180107B3S		B3-墙面满底板式	建筑北立面	南桥	喷绘	H≤6m L≤12m	投光照明	S-商业	与外墙色彩相协调	
8	200180108B3S		B3-墙面满底板式	建筑北立面	南桥	喷绘	H≤6m L≤12m	投光照明	S-商业	与外墙色彩相协调	
9	200180109B3S		B3-墙面满底板式	建筑北立面	南桥	喷绘	H≤6m L≤12m	投光照明	S-商业	与外墙色彩相协调	



区位图（南桥镇）

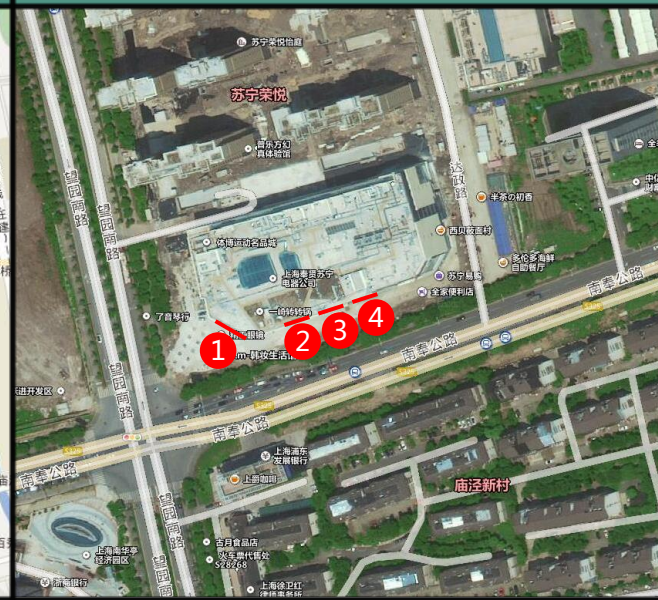
街道编号:019

建筑位置图

建筑编号：01

广告点位平面分布图

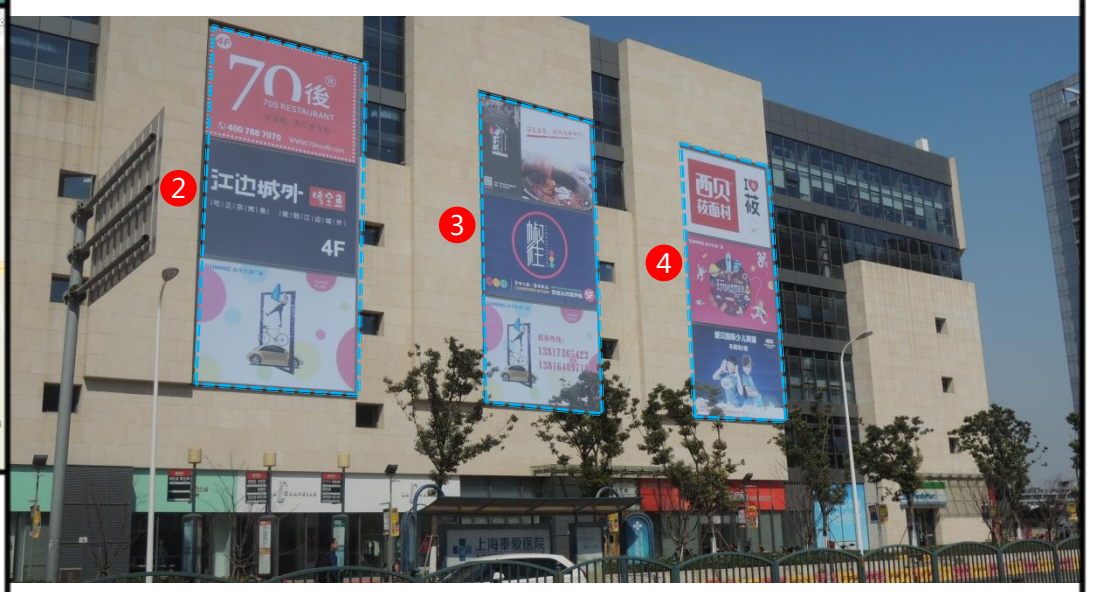
广告点位立面分布图



用地规划图

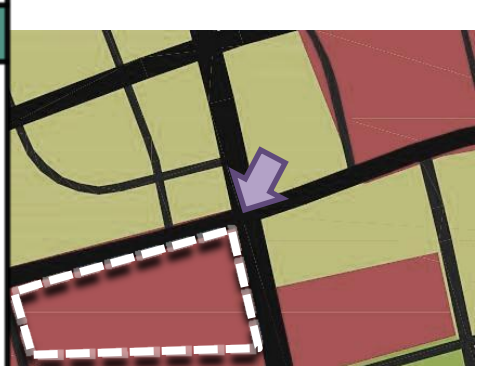
阵地规划分区划分图

细化后三区划分图



控制列表

序号	现点位编号	地址	类型	位置	所在街道	形式	尺寸	照明	性质	色彩	备注
1	200190101B4S-T	南奉公路7500号苏宁生活广场	B4-墙面显示屏式	建筑北立面	南桥	LED	H≤6m L≤12m	LED照明	S-商业	与外墙色彩相协调	
2	200190102B3S-T		B3-墙面满底板式	建筑北立面	南桥	喷绘	H≤6m L≤12m	投光照明	S-商业	与外墙色彩相协调	
3	200190103B3S-T		B3-墙面满底板式	建筑北立面	南桥	喷绘	H≤6m L≤12m	投光照明	S-商业	与外墙色彩相协调	
4	200190104B3S-T		B3-墙面满底板式	建筑北立面	南桥	喷绘	H≤6m L≤12m	投光照明	S-商业	与外墙色彩相协调	



对面用地性质为商办用地



对面现状照片

区位图 (南桥镇)

街道编号:020

建筑位置图

建筑编号:01

广告点位平面分布图

广告点位立面分布图



用地规划图

阵地规划分区划分图

细化后三区划分图



对面用地性质为商办用地

控制列表

序号	现点位编号	地址	类型	位置	所在街道	形式	尺寸	照明	性质	色彩	备注
1	200200101B4S	望园南路与年丰路绿地悠唐城	B4-墙面显示屏式	建筑北立面	南桥	LED	H≤6m L≤15m	LED照明	S-商业	与外墙色彩相协调	



对面现状照片

区位图 (南桥镇)

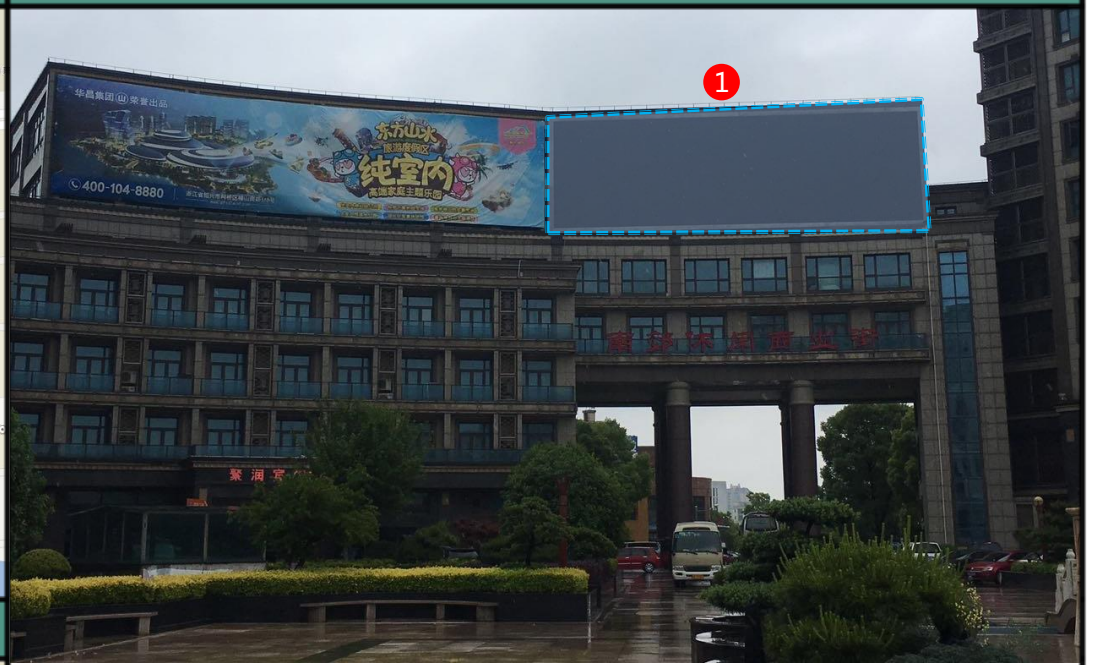
街道编号:021

建筑位置图

建筑编号:01

广告点位平面分布图

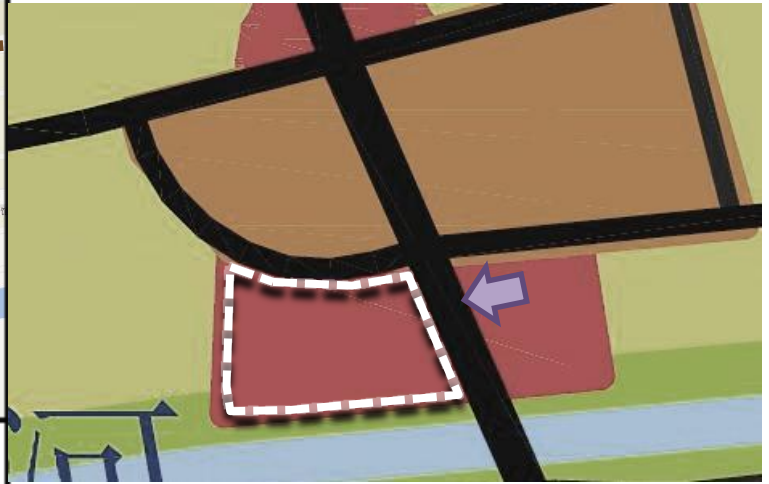
广告点位立面分布图



用地规划图

阵地规划分区划分图

细化后三区划分图



对面用地性质为商办用地

控制列表

序号	现点位编号	地址	类型	位置	所在街道	形式	尺寸	照明	性质	色彩	备注
1	200210101B4S	望园南路与德丰路聚润广场	B4-墙面显示屏式	建筑北立面	南桥	LED	H≤6m L≤24m	LED照明	S-商业	与外墙色彩相协调	对面为商办用地



对面现状照片

区位图 (南桥镇)

街道编号:022



建筑位置图

建筑编号:01



广告点位平面分布图



广告点位立面分布图



用地规划图



阵地图划分区划分图



细化后三区划分图



图例

- 居住生活区
- 商业办公区
- 科教文卫区
- 主要对外交通用地
- 工业仓储区
- 研发产业区
- 特定功能区
- 主要市政公用设施用地
- 体育休闲区
- 大型绿地
- 结构林地区
- 基本农田集中区

图例

- 展示区
- 控制区
- 禁设区

图例

- 展示区
- 控制区
- 禁设区

控制列表

序号	现点位编号	地址	类型	位置	所在街道	形式	尺寸	照明	性质	色彩	备注
1	200220101B3S	环城东路八字桥路东南角	B3-墙面满底板式	建筑西立面	南桥	喷绘	H≤6m L≤12m	投光照明	S-商业	与外墙色彩相协调	

区位图 (南桥镇)



街道编号:023

建筑位置图

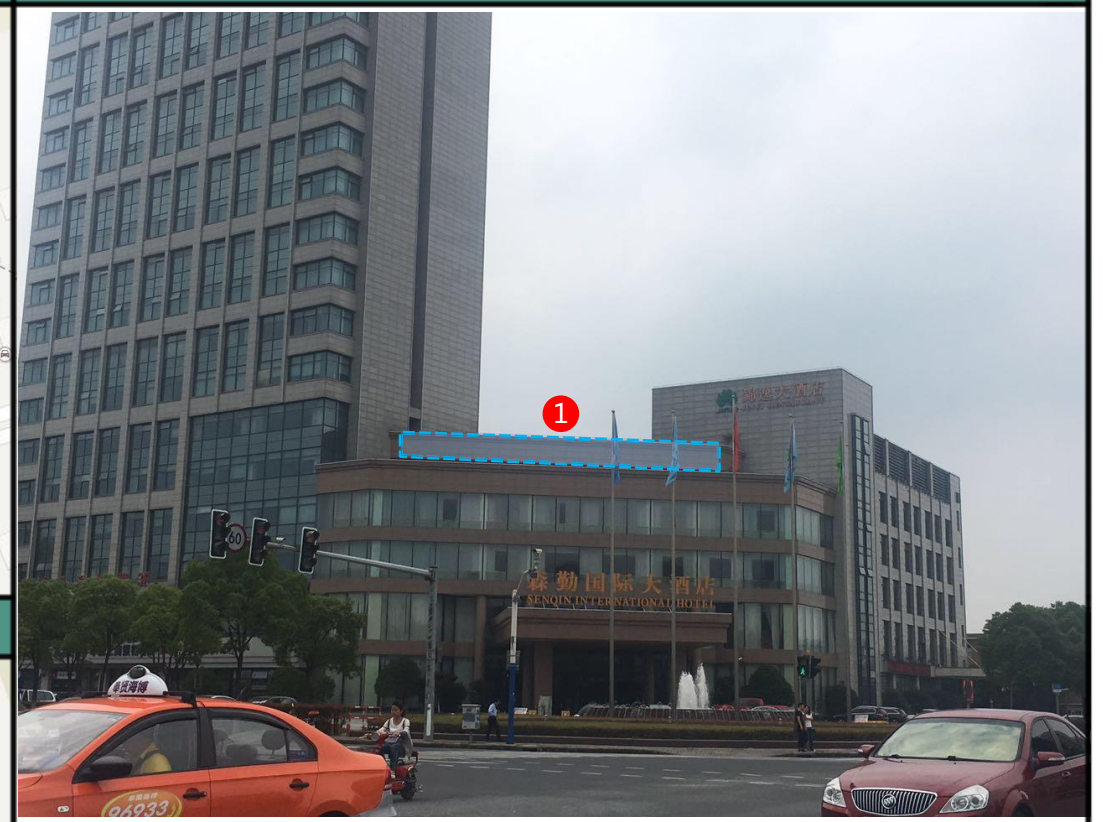


建筑编号:01

广告点位平面分布图



广告点位立面分布图



用地规划图



阵地规划分区划分图



细化后三区划分图



图例

- 居住生活区 (Residential Living Area)
- 商业办公区 (Commercial Office Area)
- 科教文卫区 (Science, Education, Culture, and Health Area)
- 主要对外交通用地 (Main External Traffic Land)
- 工业仓储区 (Industrial and Warehouse Area)
- 研发产业区 (Research and Development Industry Area)
- 特定功能区 (Specific Functional Area)
- 主要市政公用设施用地 (Main Municipal Utility Facility Land)
- 体育休闲区 (Sports and Recreation Area)
- 大型绿地 (Large Green Space)
- 结构林地区 (Structural Forest Area)
- 基本农田集中区 (Basic Farmland Concentration Area)

图例

- 展示区 (Display Area)
- 控制区 (Control Area)
- 禁设区 (Prohibited Area)

图例

- 展示区 (Display Area)
- 控制区 (Control Area)
- 禁设区 (Prohibited Area)

控制列表

序号	现点位编号	地址	类型	位置	所在街道	形式	尺寸	照明	性质	色彩	备注
1	200230101B3S	沪杭公路 1818号锦逸 大酒店	B3-墙面满底板式	建筑南立面	南桥	喷绘	H≤6m L≤15m	投光照明	S-商业	与外墙色彩相协调	
1	200230102B3S		B3-墙面满底板式	建筑南立面	南桥	喷绘	H≤6m L≤15m	投光照明	S-商业	与外墙色彩相协调	



区位图 (南桥镇)

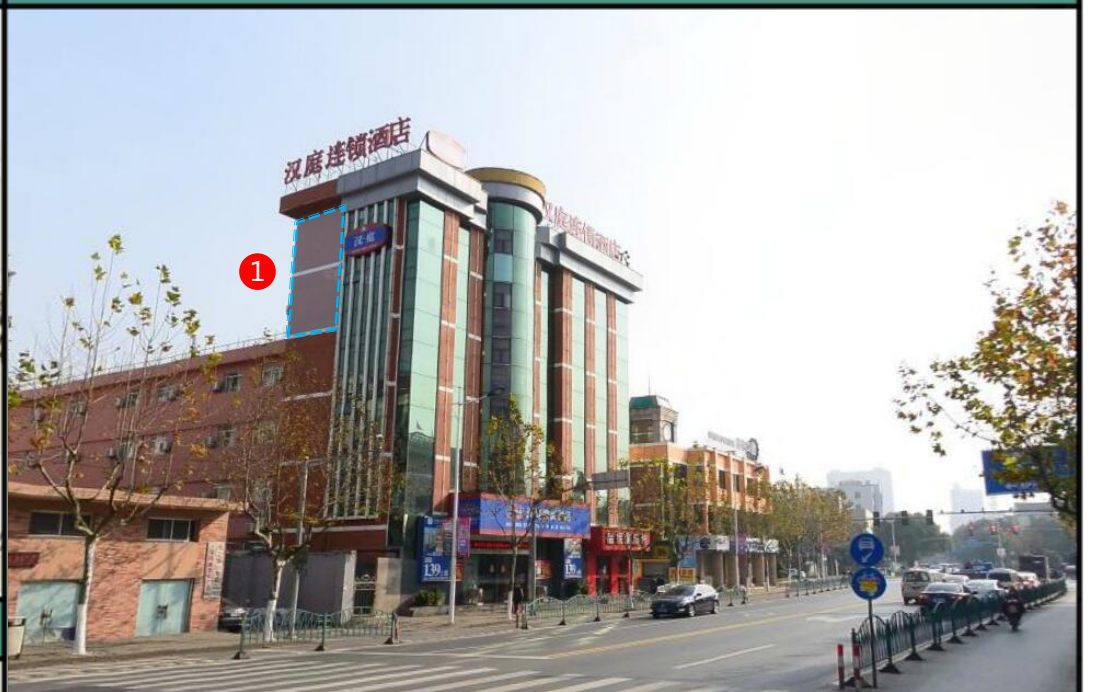
街道编号:024

建筑位置图

建筑编号:01

广告点位平面分布图

广告点位立面分布图



用地规划图

阵地规划分区划分图

细化后三区划分图



控制列表

序号	现点位编号	地址	类型	位置	所在街道	形式	尺寸	照明	性质	色彩	备注
1	200240101B3S	南桥路376号	B3-墙面满底板式	建筑南立面	南桥	喷绘	H≤6m L≤15m	投光照明	S-商业	与外墙色彩相协调	广告设施顶端不超过六层和30米

区位图 (南桥镇)

街道编号:025

建筑位置图

建筑编号:01

广告点位平面分布图

广告点位立面分布图



用地规划图

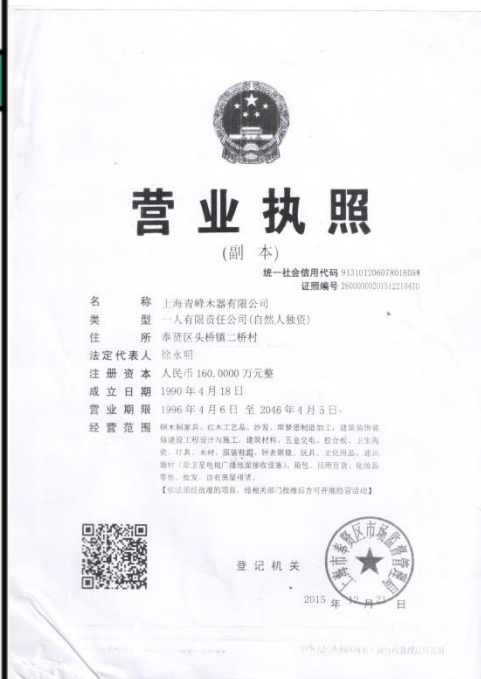
阵地规划分区划分图

细化后三区划分图



控制列表

序号	现点位编号	地址	类型	位置	所在街道	形式	尺寸	照明	性质	色彩	备注
1	200250101B3S-T	南桥路 375号	B3-墙面满底板式	建筑西立面	南桥	喷绘	H≤6m L≤7m	投光照明	S-商业	与外墙色彩相协调	
2	200250102B3S-T		B3-墙面满地板式	建筑西立面	南桥	喷绘	H≤6m L≤7m	投光照明	S-商业	与外墙色彩相协调	
3	200250103B3S-T		B3-墙面满底板式	建筑西立面	南桥	喷绘	H≤6m L≤7m	投光照明	S-商业	与外墙色彩相协调	
4	200250104B3S-T		B3-墙面满地板式	建筑西立面	南桥	喷绘	H≤6m L≤7m	投光照明	S-商业	与外墙色彩相协调	



区位图 (南桥镇)



街道编号:026 建筑位置图

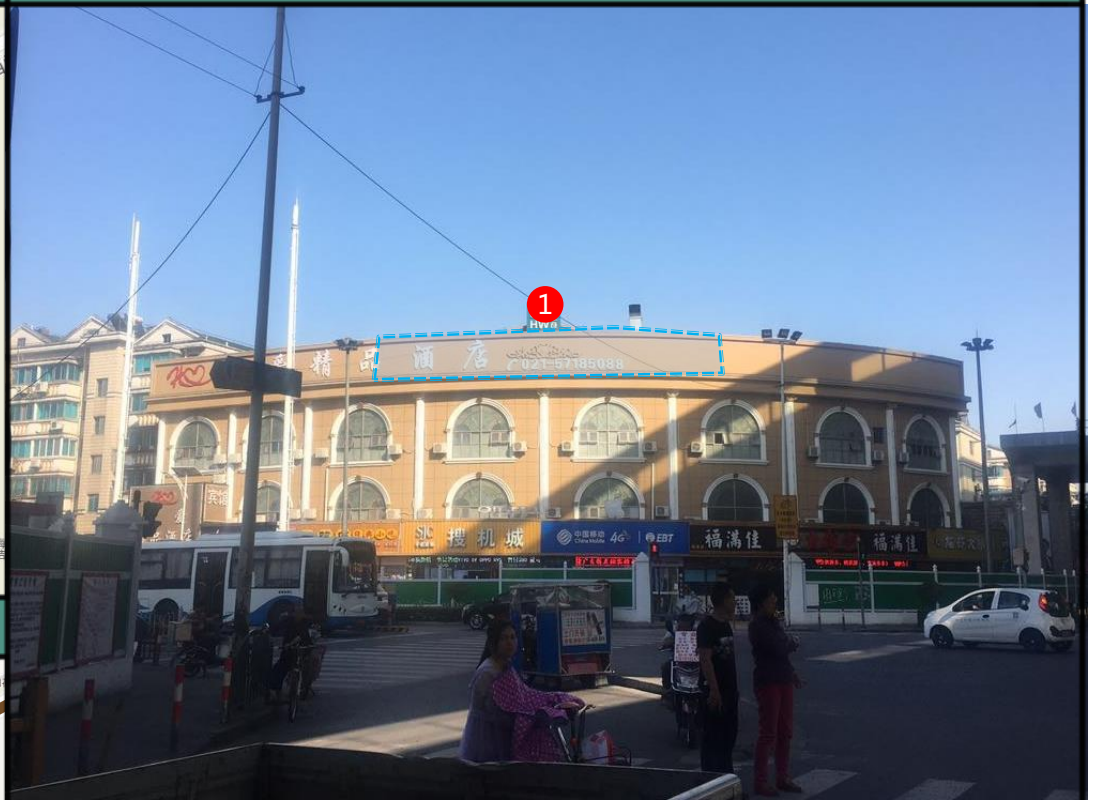


建筑编号: 01

广告点位平面分布图



广告点位立面分布图



用地规划图



阵地区划分区划分图



细化后三区划分图



图例

- 居住生活区
- 商业办公区
- 科教文卫区
- 主要对外交通用地
- 工业仓储区
- 研发产业区
- 特定功能区
- 主要市政公用设施用地
- 体育休闲区
- 大型绿地
- 结构林地区
- 基本农田集中区

图例

- 展示区
- 控制区
- 禁设区

图例

- 展示区
- 控制区
- 禁设区

控制列表

序号	现点位编号	地址	类型	位置	所在街道	形式	尺寸	照明	性质	色彩	备注
1	200260101B3S	沪杭公路 231号	B3-墙面满底板式	建筑东立面	南桥	喷绘	H≤5m L≤12m	投光照明	S-商业	与外墙色彩相协调	

区位图 (南桥镇)

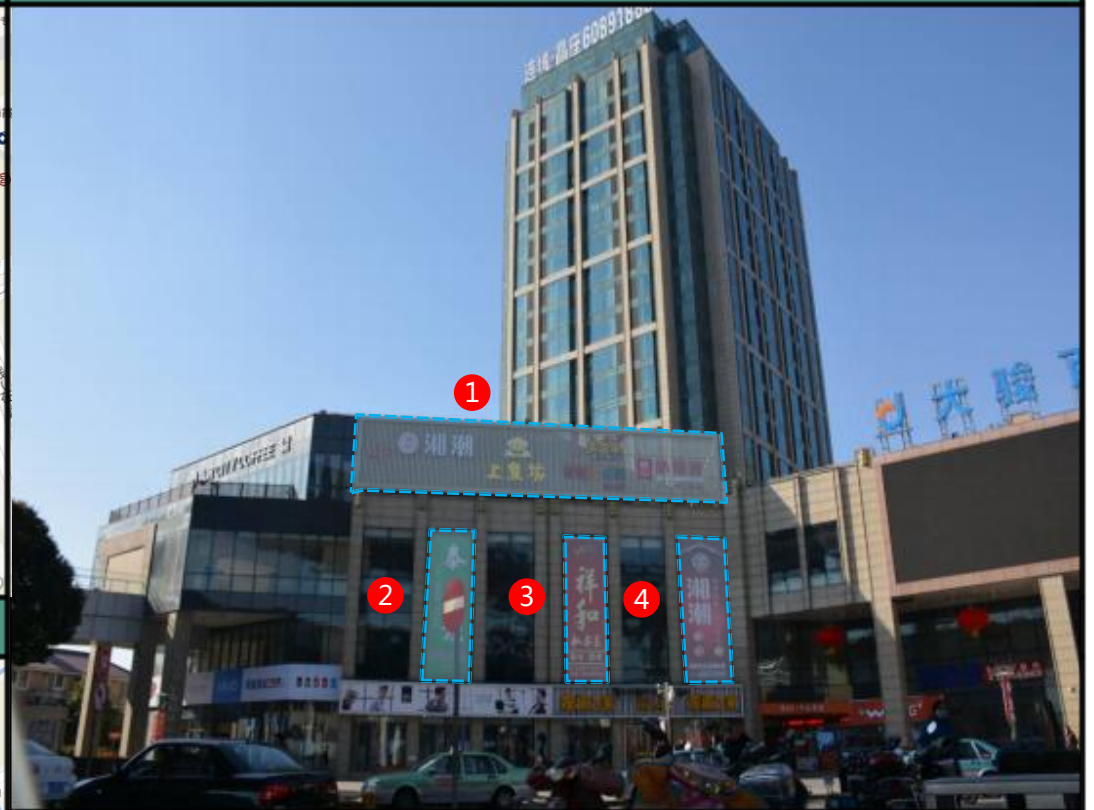
街道编号:027

建筑位置图

建筑编号:01

广告点位平面分布图

广告点位立面分布图



用地规划图

阵地规划分区划分图

细化后三区划分图



图例

- 居住生活区
- 商业办公区
- 科教文卫区
- 主要对外交通用地
- 工业仓储区
- 研发产业区
- 特定功能区
- 主要市政公用设施用地
- 体育休闲区
- 大型绿地
- 结构林地区
- 基本农田集中区

图例

- 展示区
- 控制区
- 禁设区

图例

- 展示区
- 控制区
- 禁设区

控制列表

序号	现点位编号	地址	类型	位置	所在街道	形式	尺寸	照明	性质	色彩	备注
1	200270101B3S	沪杭公路 228号	B3-墙面满底板式	建筑东立面	南桥	喷绘	H≤6m L≤12m	投光照明	S-商业	与外墙色彩相协调	
2	200270102B3S		B3-墙面满底板式	建筑东立面	南桥	喷绘	H≤12m L≤5m	投光照明	S-商业	与外墙色彩相协调	
3	200270103B3S		B3-墙面满底板式	建筑东立面	南桥	喷绘	H≤12m L≤5m	投光照明	S-商业	与外墙色彩相协调	
4	200270104B3S		B3-墙面满底板式	建筑东立面	南桥	喷绘	H≤12m L≤5m	投光照明	S-商业	与外墙色彩相协调	

区位图 (南桥镇)

街道编号:028

建筑位置图

建筑编号:01

广告点位平面分布图

广告点位立面分布图



用地规划图

阵地规划分区划分图

细化后三区划分图



图例

- 居住生活区
- 商业办公区
- 科教文卫区
- 主要对外交通用地
- 工业仓储区
- 研发产业区
- 特定功能区
- 主要市政公用设施用地
- 体育休闲区
- 大型绿地
- 结构林地区
- 基本农田集中区

图例

- 展示区
- 控制区
- 禁设区

图例

- 展示区
- 控制区
- 禁设区

控制列表

序号	现点位编号	地址	类型	位置	所在街道	形式	尺寸	照明	性质	色彩	备注
1	200280101B3P-T	南桥电影院	B3-墙面满底板式	建筑南立面	南桥	喷绘	H≤6m L≤6m	投光照明	p-公益	与外墙色彩相协调	

营业执照
(副本)

统一社会信用代码 913101201340376698
证照编号 2600000201702150461

名称 上海奉贤南桥电影院有限公司
类型 一人有限责任公司(法人独资)
住所 上海市奉贤区南桥镇南桥路333号
法定代表人 倪爱国
注册资本 人民币218.3000万元整
成立日期 1989年3月24日
营业期限 1989年3月24日至2029年3月23日
经营范围 电影放映, 文化演出, 零售, 预包装食品(含冷冻冷藏、不含熟食卤味), 停车场经营管理, 会务服务, 日用百货批发、零售。
【依法须经批准的项目, 经相关部门批准后方可开展经营活动】

登记机关 奉贤区市场监督管理局
2017年08月15日

南桥电影院放映管理站

姓名	丁正	职位	副站长
姓名	丁正	职位	副站长

土地用途 放映管理站
土地坐落 南桥路101号
图号 奉贤-175 / T-8
比例 1:1000
地号 南桥路101号
用地面积 7750 平方米(合 亩)
其中:建筑占地
共有建筑面积
其中:分摊面积
土地用途 放映管理站

提示
年 月 日至 年 月 日

区位图 (庄行镇)

街道编号:029

建筑位置图

建筑编号:01

广告点位平面分布图

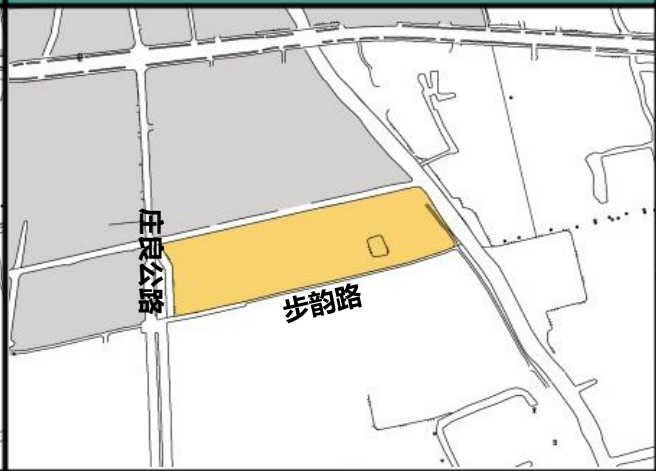
广告点位立面分布图



用地规划图

阵地规划分区划分图

细化后三区划分图



控制列表

序号	现点位编号	地址	类型	位置	所在街道	形式	尺寸	照明	性质	色彩	备注
1	200290101B3S	庄行镇庄良路111号(庄行商贸广场)	B3-墙面满底板式	建筑南立面	庄行	喷绘	H≤6m L≤15m	投光照明	S-商业	与外墙色彩相协调	

区位图 (奉城镇)

街道编号:031

建筑位置图

建筑编号 : 01

广告点位平面分布图

广告点位立面分布图



用地规划图

阵地规划分区划分图

细化后三区划分图



控制列表

序号	现点位编号	地址	类型	位置	所在街道	形式	尺寸	照明	性质	色彩	备注
1	200310101B3S-T	南奉公路 9756号	B3-墙面满底板式	建筑西立面	奉城	喷绘	H≤6m L≤12m	投光照明	S-商业	与外墙色彩相协调	

权利人	宋国方		
身份证号	310226580224267		
房地座落	奉贤区奉城镇镇海新村4幢		
共情	有况		
土地	权属性质	国有	用途住宅
	地号	奉贤区奉城镇10街坊1/1丘(4-1)	
	图号	1179-180/67-68	
	土地等级		
使用	使用期限		
	总面积	304.00	
	独用面积		
况	共用面积	6,187.00	其中分摊面积 304.00

房	所有权性质	私有
	建筑面积	533.49
屋	幢数	
	幢号	
状	室号或部位	2
	类型	商场
况	结构	混合1
	层数	5
	竣工日期	2000-01-01

面积单位: 平方米